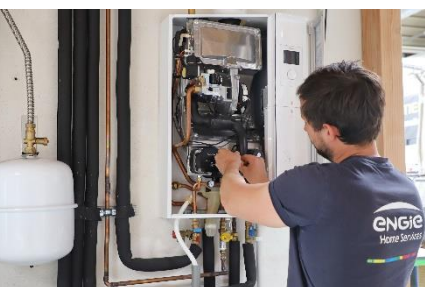


Année 2024-2025

Technicien de Maintenance d'appareils de chauffage au gaz

CQPM N°159



Modalités et délais d'accès :

1 - Dossier de candidature (contrat de professionnalisation): demande à faire en complétant le formulaire sur notre site : <https://www.st-joseph-lorient.org/formations-et-metiers/centre-de-formation/certificat-qualification-professionnelle/>

2 - Une commission examinera les dossiers. Pour les candidatures retenues un entretien de sélection sera fixé.

3 - Ouverture des candidatures en janvier pour un début de formation en septembre



Pour tout renseignement,

Responsable, **Anthony LE BRIS**

Tél. : 02 97 37 80 97

lebris.a@stjolorient.fr

www.st-joseph-lorient.org

CENTRE DE FORMATION St Joseph-La Salle Lorient

42 rue de Kerguestenen

56100 LORIENT

° déclaration : 877 739 573 RCS Lorient

N° Siret : 87773957300013

Code APE : 8559A

SASU au capital de 10 000 €

Certificat N° FR062324-2 Certifiée Actions de Formations

INFORMATIONS GÉNÉRALES

- **Public concerné** : Des personnes souhaitant préparer un diplôme reconnu et acquérir une expérience professionnelle, des personnes en reconversion professionnelle.
- **Prérequis** : connaissances dans le domaine technique
- **Durée de la formation** : **10 mois** de formation en alternance répartis sur une année
- **Taux de réussite** : 100 % en juin 2023
- **Tarif** : 15 € l'heure de formation
- **Accueil de personnes en situation de handicap** : nous consulter pour définir les modalités de l'accueil
- **Débouchés** : Insertion professionnelle
- **Suite de parcours** : A l'issue, possibilité d'un CQP Technicien en Maintenance et Installation de pompe à chaleur ou climatisation N°329 en un an
- **Existence de passerelles** : OUI BAC PRO MEE en alternance si diplôme de niveau 4

MODALITÉS ET ÉVALUATION

- Formation en présentiel - Période en entreprise. Mise en situation professionnelle sur plateau technique
- Évaluation en CCF (Contrôle en Cours de Formation)

OBJECTIF

- Le technicien de maintenance assure la mise en service, la maintenance préventive et corrective des installations et des appareils de production de chauffage gaz.

PROGRAMME DE LA FORMATION

MODULE 1 : LA RÉALISATION D'UNE MAINTENANCE PRÉVENTIVE SUR UN APPAREIL DE CHAUFFAGE GAZ

Connaissances associées

- Connaissance de la réglementation Gaz en vigueur
- Connaissance des fondamentaux de la mesure de performance énergétique
- Connaissance des calculs de puissances utiles de l'appareil de chauffage au gaz
- Connaissance des principes des installations et des appareils de chauffage
- Connaissance des fondamentaux de la technique de ventilation
- Connaissance des fondamentaux des principes de la Relation Client
- Connaissance des procédures internes à l'entreprise (Métier et Sécurité)

MODULE 2 : LA RÉALISATION D'UNE MAINTENANCE CORRECTIVE SUR UN APPAREIL DE CHAUFFAGE GAZ

Connaissances associées

- Connaissance de la réglementation Gaz en vigueur
- Connaissance des principes des installations et des appareils de chauffage
- Connaissance des fondamentaux de la technique de ventilation
- Connaissance des principes de dépannage d'un appareil de chauffage au gaz
- Connaissance des fondamentaux des principes de la Relation Client
- Connaissance des procédures internes à l'entreprise (Métier et Sécurité)
- Méthodologie de diagnostic de panne et méthodes de maintenance

MODULE 3 : LA MISE EN SERVICE D'UN APPAREIL DE CHAUFFAGE AU GAZ

Connaissances associées

- Connaissance des fondamentaux de la mesure de performance énergétique
- Connaissance des calculs de puissances utiles de l'appareil de chauffage gaz
- Connaissance des principes des installations et des appareils de chauffage
- Connaissance des principes de mise en service d'un appareil de chauffage gaz
- Connaissance des fondamentaux des principes de la Relation Client