



2022
2023



Élan

formations



COLLÈGE

LYCÉE PROFESSIONNEL

LYCÉE D'ENSEIGNEMENT GÉNÉRAL
ET TECHNOLOGIQUE

ENSEIGNEMENT SUPÉRIEUR

CENTRE DE FORMATION CONTINUE
ET D'APPRENTISSAGE





3 ÉDITO

4 NOTRE HISTOIRE
ET PROJET ÉDUCATIF

6 **Vivre ensemble**
La pastorale
Santé et citoyenneté
L'ouverture internationale
Les partenariats scolaires
Vivre des expériences
Le dispositif relais
Le sport
L'école St Christophe

12 UNE ÉQUIPE
À VOTRE ÉCOUTE



13 CARTE DES FORMATIONS

14 **Le collège**

20 **Le lycée d'enseignement
général et technologique**

30 **Le lycée professionnel**

48 **L'enseignement supérieur**

55 **Le centre de formation
continue et d'apprentissage**

58 INFORMATIONS PRATIQUES



COLLÈGE-LYCÉES ST JOSEPH-LA SALLE

42 rue de Kerguestenen - BP925 - 56109 Lorient Cedex

02 97 37 37 99 @ stjo-lasalle@stjolorient.fr www.st-joseph-lorient.org

Directeur de publication : Marc Suteau / Rédacteur en chef : Sandrine Coum / Conception graphique : Thierry Dubreil
Impression : Calligraphy - Photos : Groupe scolaire St Joseph-La Salle Lorient / Forensic Consulting France / Pascal Morio
Studio Folgoas / Serts - iStock / Monkey busines images - Shutterstock

Nos formations pour le monde d'aujourd'hui et de demain !

Bonjour et bienvenue à vous qui découvrez Saint Joseph-La Salle Lorient.

Résolument tourné vers l'avenir des jeunes qui nous rejoignent, notre établissement, sur un grand parc arboré de 10 hectares, fait vivre et travailler ensemble, un Collège, une SEGPA, un dispositif Relais, un Lycée Professionnel, un Lycée d'Enseignement Général et Technologique, un pôle d'Enseignement Supérieur, campus «La Salle», et un centre de formation Continue et d'Apprentissage.

À la rentrée 2022, ce sont plus de 260 professeurs, formateurs et personnels qui accompagnent 2150 jeunes et apprentis pour préparer les 25 formations de la maternelle au Bac+3 au sein de notre ensemble scolaire.

La diversité de notre établissement, son dynamisme et ses résultats dans l'enseignement général, technique et professionnel contribuent à le faire considérer comme l'un des acteurs importants de l'Enseignement Catholique régional.

Le Ministère de l'éducation nationale a reconduit à « St Jo » les labels « Lycée des métiers », « Qualycée » et « Qualiopi ». C'est ainsi une reconnaissance de la qualité et de la diversité de la politique de formation de l'établissement pour tous nos élèves et étudiants.

Saint Joseph-La salle se donne pour ambition d'être une école tournée vers le futur grâce à des politiques pédagogiques innovantes, à l'utilisation d'outils numériques nouveaux et vers l'ouverture internationale (séjours, stages en entreprises).

Notre projet d'établissement, héritage vivant de la longue tradition éducative des frères des écoles chrétiennes, puise sa source dans l'exemple de son fondateur, Jean Baptiste De La Salle qui nous enjoignait à « toucher les cœurs ».

Plus que jamais, « construire l'Homme et dire Dieu » reste d'actualité.

Marc Suteau
Chef d'établissement



Rendez-vous à nos portes ouvertes 2023 :

- vendredi 3 mars de 16h30 à 19h
- samedi 4 mars de 9h à 13h
(voir nos autres portes ouvertes en fin de brochure).

Venez nous rencontrer !

- De décembre à février 2023, lors des réunions d'information organisées par les collèges catholiques du bassin de Lorient.
- Le vendredi 6 janvier 2023 au Palais des Congrès de Lorient de 14h à 16h : présentation aux enseignants de l'ensemble des formations du bassin lorientais.
- Le samedi 7 janvier 2023 au Palais des Congrès de Lorient de 9h à 15h : présentation aux collégiens et à leur famille de l'ensemble des formations du très grand bassin lorientais.
- Les 26, 27 et 28 janvier 2023 à l'occasion du salon INFOSUP pour l'enseignement supérieur.





Montée d'élèves dans le car scolaire.



Frère Gilbert Le Coq avec des élèves.



La galerie des métiers.

Notre histoire

PLUS DE 150 ANNÉES AU SERVICE DE L'ÉDUCATION

Saint Joseph-La Salle appartient au premier réseau d'enseignement au monde, fondé à la fin du XVII^e siècle : 1 125 établissements, 78 pays, plus de 1 million d'élèves...

Situé à Lorient, notre ensemble scolaire est un établissement catholique d'enseignement, sous contrat avec l'État, fondé en 1849 par les Frères des Écoles Chrétiennes. Il regroupe sur un même site de 10 hectares un collège, un lycée d'enseignement général et technologique, un lycée professionnel, un campus d'enseignement supérieur et un centre de formation continue et d'apprentissage.

Des dizaines de filières d'enseignement offrent aux quelques 2 200 élèves un grand choix de formations.

Saint Joseph-La Salle appartient au réseau lasallien. Cette grande famille accueille en France plus de 150 000 élèves de tous âges, dans quelques 150 établissements scolaires ou d'accueil. Ces institutions sont appelées "lasalliennes" du nom de Jean-Baptiste de La Salle (1651-1719), Saint patron des éducateurs qui, aujourd'hui encore, inspire et associe ses éducateurs.

L'avenir se construit et c'est ensemble, pour réussir, que notre ensemble scolaire a l'ambition :

- **d'éveiller toutes les formes d'intelligence** par l'épanouissement des talents de chacun
- **de favoriser la formation de citoyens** respectueux d'eux-mêmes et des autres
- **de permettre une insertion sociale et professionnelle** harmonieuse
- **d'ouvrir**, dans le respect des consciences, **au sens de l'existence** et à l'Espérance chrétienne

Festivités à l'occasion des 60 ans de l'implantation de l'établissement Saint Joseph-La Salle sur le site actuel de Lorient.



LE PROJET ÉDUCATIF DE Saint Joseph-La Salle

Le projet éducatif lasallien se réfère explicitement aux valeurs évangéliques, éducatives et spirituelles portées, à la suite de Jean-Baptiste de La Salle par la congrégation des Frères des Écoles Chrétiennes et par les laïcs associés à la mission éducative lasallienne.

Cette école ouverte à tous, peu importe les origines ethniques, sociales ou religieuses, repose sur trois valeurs fondamentales :

- Le respect de l'histoire et de la liberté de conscience de chacun
- L'acceptation du caractère spécifique de l'école lasallienne dans sa mission éducative et pastorale
- L'engagement de chacun, jeune ou adulte, pour la réussite de ce projet

Ses axes forts

- Accueillir chaque élève sans distinction
- Assurer un enseignement et un encadrement éducatif de qualité
- Favoriser la prise de responsabilité
- Promouvoir l'ouverture au monde par des échanges culturels, linguistiques et solidaires
- Aider chaque jeune à construire son avenir et à donner du sens à sa vie
- Faire vivre le réseau lasallien avec les 150 établissements français et les 1125 établissements dans le monde

L'internat

Ouvert prioritairement aux lycéens ainsi qu'aux étudiants de CPGE.

Les élèves viennent de partout. **On y trouve un climat de travail, de collaboration et de soutien.**

La connexion WIFI est disponible pendant les heures de travail.

Nombre de places "garçons" : 104

Nombre de places "filles" : 27

L'internat de Saint Joseph-La Salle est véritablement un lieu de vie avec des temps forts :

- Repas à thèmes
- Soirées anniversaire, patinage, bowling
- Solidarité : les élèves peuvent participer à la maraude du mardi soir (voir page 9)

LES + DE ST JO

UN CADRE DE VIE ET DE TRAVAIL AGRÉABLE

- Les jeunes disposent d'un cadre exceptionnel de 10 hectares, arboré et aéré.
- Le CDI est un lieu central pour tous les collégiens, lycéens, étudiants
- Les salles d'études, foyers et cafétérias sont ouverts à tous pendant les temps libres de la journée.





Vivre ensemble

CONSCIENCE,
RESPECT MUTUEL &
OUVERTURE AU MONDE

Santé et Citoyenneté

L'ensemble scolaire Saint Joseph-La Salle de Lorient a la chance d'avoir un **CESC très actif**. Ce Comité d'Éducation à la Santé et à la Citoyenneté, rassemble des adultes, dont une professionnelle de la santé, et des élèves de Saint Joseph-La Salle. Ensemble, ils proposent des actions variées : Point écoute, sécurité routière, conférences, etc. Le Comité d'Éducation à la Santé et à la Citoyenneté définit et conduit des actions d'éducation et de prévention des conduites à risques dans le domaine de la santé (négligences, dépendances) et de la citoyenneté (violence, discrimination) en investissant les tissus associatifs départementaux et régionaux.

Actions de prévention routière en matière de conduites à risque et de dépendances auprès des lycéens.



La Pastorale

La Pastorale à Saint Joseph, marquée par **150 ans de présence des Frères des Écoles Chrétiennes**, a pour mission d'enseigner, éduquer, évangéliser dans une communauté qui promeut **l'estime de soi, la confiance en l'autre et le respect mutuel**.

La Pastorale est à destination de tous, peu importe les origines ethniques, sociales ou religieuses.

Elle repose sur une valeur fondamentale : **le respect de l'histoire et de la liberté de conscience de chacun**.

▶ Avec et pour les jeunes :

La Pastorale place les jeunes au centre de son organisation et de ses préoccupations. **Elle propose des activités variées, adaptées aux publics et aux âges (catéchèse, temps forts, actions solidaires, témoignages, propositions spirituelles), dans le respect de la tradition Lasallienne.**

Le CVL

Le **CVL (Conseil de la Vie Lycéenne)** à St Jo compte 5 ans d'existence et est composé de jeunes lycéens du LEGT et du Lycée Professionnel, élus pour deux années, qui ont pour volonté de faire évoluer la qualité de vie et le cadre de l'établissement scolaire.

Deux axes majeurs sont au cœur des activités du CVL : **le sentiment d'appartenance à St Jo et l'éducation au développement durable**. Tous les projets liés à ces deux thématiques seront menés avec la même devise, à savoir **« par les élèves, pour les élèves »** : consultation régulière des élèves pour la personnalisation de la sonnerie de l'établissement, vente de sweats St Jo pour les élèves du collège et du lycée, sensibilisation au tri des déchets sur les lieux de restauration, création d'un lieu de compost, etc. Le CVL compte aussi sur la mobilisation du plus grand nombre pour mettre en place ses différents projets. Pour ce faire, il communique très régulièrement sur son compte Instagram : **@stjo_lorient**



#ErasmusDays à St Jo, en 2022.

L'ouverture internationale

L'ouverture au monde est notre priorité et doit permettre à chacun des élèves de pouvoir participer aux propositions faites dans les différents secteurs : primaire, collège, lycées et supérieur. Le programme ERASMUS+ nous permet de proposer à tout élève ou étudiant de vivre une expérience de mobilité européenne (séjour pédagogique, projet eTwinning, PFMP, stage...). Cette possibilité offerte à chacun constitue un enrichissement personnel et professionnel pour tout jeune désireux de partir dans un de nos pays partenaires : des rencontres, des expériences de travail, des échanges interculturels sont autant d'atouts pour attester de son dynamisme et de sa curiosité envers les autres cultures. Nous proposons également des projets hors Europe en particulier aux USA et au Québec, grâce au soutien financier de la Région Bretagne.

Pour les étudiants et lycéens, ceci représente un atout indéniable qui séduit beaucoup les recruteurs, qu'il s'agisse de renforcer son CV pour continuer ses études ou d'entrer dans la vie active. Notre volonté est aussi d'offrir la possibilité à chacun de gagner en autonomie et en maturité, de développer son ouverture d'esprit et sa capacité d'adaptation, d'améliorer son niveau de langue, en particulier l'anglais, d'appréhender une réalité différente de celle de son pays : culture, habitudes, modes de travail différents pour devenir un citoyen européen engagé. Vous pouvez retrouver tous nos projets de mobilités au fil de l'année sur notre site internet.

LE SEMIL : solidarité internationale pour les lycéens

Depuis 20 ans, notre établissement propose aux élèves de s'impliquer dans des projets solidaires à dimension internationale, dans le cadre du SEMIL (Service Éducatif pour les Missions Internationales Lasalliennes). A St Jo Lorient, sept équipes se sont mobilisées et ont mis en œuvre six projets à Madagascar et un au Vietnam. Une belle façon de découvrir le volontariat et l'engagement solidaire.

LES + DE ST JO

TROIS ACCRÉDITATIONS ERASMUS+ À ST JO : une véritable chance pour tous, un enjeu pour chacun !

Depuis cette rentrée, nous avons obtenu **trois accréditations ERASMUS+ pour chacun des secteurs de notre établissement :**

- **Accréditation scolaire (École primaire, collège et LEGT)**
- **Accréditation pour la formation professionnelle (Lycée professionnel)**
- **Accréditation Etudes Supérieures (BTS)**

Cette reconnaissance ERASMUS+ atteste de notre volonté d'offrir à chacun, élèves, professeurs, personnels, quelques soient les secteurs, l'opportunité de s'ouvrir aux autres et de découvrir le monde en bénéficiant de ce programme européen.

Grâce à notre réseau de partenaires (Allemagne, Belgique, Grèce, Malte, Italie, Espagne, Luxembourg, Estonie), nous pouvons monter des projets qui peuvent prendre différentes formes : échanges, découvertes culturelles, scientifiques, artistiques et technologiques, stages en entreprise, pratiques sportives, immersion dans les établissements partenaires et cours de langues. Ces actions sont menées conjointement avec le Bureau des Relations Internationales qui assure le support administratif (académique et financier).



Le foyer du lycée.



Le Printemps des talents. ▶

VIVRE DES EXPÉRIENCES

Le Printemps des talents

Il permet aux élèves investis dans une **activité culturelle, artistique ou sportive** de présenter le travail de l'année. Les collégiens et lycéens proposent de la musique (classique, pop, rock, chanson française, rap, R & B...), du théâtre, de la danse...

Notre chorale

La chorale au collège, Chœur La Salle An Oriant, rassemble une quarantaine d'élèves inscrits de la 6^{ème} à la 3^{ème}. La particularité de la chorale, créée par M. Vincent Corlay, est de regrouper des jeunes de deux collèges lasalliens (St Jo et St Ouen-LaSalle Plouay). **Plusieurs concerts sont programmés tout au long de l'année.**



Vivre ensemble

LES LIEUX DE VIE

Les foyers

Espaces de vie, de détente, les foyers proposent différents jeux de société, baby-foot et musique pour le collège. Le foyer du lycée dispose également d'une salle de billard. Les foyers sont ouverts à tous sur le temps du midi.

Les cafétérias

Une « cafétéria collège » et une « cafétéria lycées » sont également à la disposition des élèves. Ce sont des lieux d'accueil, de partage et de convivialité.



Voyage solidaire à Madagascar.



LA SOLIDARITÉ

La journée de la Solidarité

La Journée où un repas de la Solidarité est proposé chaque année. Tous les élèves, associés aux professeurs, peuvent se mobiliser par un effort physique (course, épreuves sportives), mais également par un geste de solidarité (repas sandwich ou bol de riz) afin de **soutenir des projets humanitaires ici et ailleurs** dans le monde (Liban, Vietnam...). Cette Journée de la Solidarité permet également aux élèves de réfléchir sur ce que chacun peut faire pour les plus fragiles, dans une société portée à consommer, à réclamer, à être servie. Les élèves de tous les niveaux sont également sollicités pour participer à des **actions ponctuelles de solidarité**. Les bénéfices sont versés à des associations caritatives locales ou internationales.



La maraude auprès des sans-abris

Chaque mardi soir (même pendant les vacances scolaires), des **élèves volontaires, encadrés par des adultes qui connaissent le milieu de la rue**, partent en minibus à la rencontre des sans-abris de Lorient. Ils leur apportent des boissons chaudes, des sandwiches, des couvertures, des vêtements chauds, mais surtout une écoute, un partage, de la chaleur humaine.

Le don du sang

Plusieurs fois par an, les adultes et les élèves majeurs de Saint Joseph-La Salle font un **geste solidaire** en offrant leur sang. Des médecins et infirmiers sont présents dans l'établissement et accueillent près d'une centaine de volontaires pour cet acte civique.

Le dispositif relais ou comment prévenir le décrochage scolaire

Le dispositif Relais O.C.E.A.N. (Optimisation des Compétences par un Enseignement Alternatif Négocié), porté et financé par l'ensemble des collèges catholiques du grand bassin lorientais, a pour mission de lutter contre la déscolarisation des élèves de la 6^{ème} à la 3^{ème} par une action préventive dans les établissements ; en allant à la rencontre des jeunes, de leurs familles et de leurs équipes éducatives, et par une action de remédiation scolaire en accueillant certains élèves en alternance avec leur établissement d'origine. L'objectif étant d'intégrer à nouveau et de maintenir ces jeunes dans un parcours scolaire.

Pour atteindre cet objectif, le dispositif relais O.C.E.A.N. se fixe 5 missions :

- Recenser les jeunes dans leurs établissements respectifs
- Éviter le décrochage scolaire par des visites, des entretiens de prévention dans l'établissement
- Accueillir, accompagner les jeunes pour les remettre scolairement à niveau et restaurer l'estime de soi
- Travailler le projet d'orientation, voire le cadre professionnel, en donnant du sens à ces démarches
- S'assurer du suivi d'orientation

Aide aux devoirs à St Jo

- A St Jo, chaque jeudi entre 12h30 et 13h30, des lycéens assistent des collégiens de classe de 6^{ème} et de 5^{ème} à l'aide aux devoirs.





Les terrains de sport.

Vivre ensemble L'ASSOCIATION SPORTIVE

Elle propose aux élèves la pratique d'un ou plusieurs sports et éventuellement la participation aux compétitions départementales, académiques et nationales organisées par l'UGSEL (Union Générale Sportive de l'Enseignement Libre) et par l'UNSS (Union Nationale du Sport Scolaire) pour certains sports.



Activités

- Athlétisme
- Badminton
- Tennis de table
- Volley-ball
- Yoga
- Futsal
- Handball
- Gymnastique
- Nautisme
- Sport santé



Objectifs

Favoriser l'épanouissement des jeunes, tant dans leur vie scolaire que dans leur vie sportive par :

- La pratique de l'activité sportive, sans pour autant négliger les résultats scolaires
- L'écoute de chaque élève, afin de le rendre autonome et responsable, lui offrir des conditions favorables à son intégration sociale
- La création d'un dynamisme autour d'activités présentes dans notre région et culturellement bien implantées



Modalités

L'horaire hebdomadaire est intégré dans l'emploi du temps. Pour certaines activités, l'admission pourra faire l'objet d'une sélection mi-juin et/ou d'une visite médicale.

L'école Saint-Christophe La Salle

GROUPE SCOLAIRE
SAINT JOSEPH LA SALLE LORIENT

L'école Saint Christophe La Salle possède 6 classes et accueille près de 140 élèves de 2 à 10 ans.

Avec une équipe engagée, les élèves sont acteurs de leurs apprentissages à travers des projets dynamiques.

Toutes les actions pédagogiques et éducatives de l'école sont organisées pour construire une communauté éducative qui respecte l'histoire et les convictions de chacun pour accueillir tous les jeunes avec leurs différences. Cela passe par le sens de l'effort et de la rigueur, un regard bienveillant qui fasse exister et un regard exigeant qui fasse grandir. Portée par le projet de Saint Jean Baptiste de La Salle, l'école est sensible à accueillir chacun sans a priori et travaille en prenant en compte les fragilités de l'enfant.

La mise en œuvre repose sur des convictions éducatives fortes et partagées en équipe, comme l'importance accordée à la qualité de la relation éducative, au plaisir d'apprendre (en mettant en place diverses pédagogies comme les intelligences multiples, Montessori ou Faure) et aux encouragements.

La pastorale s'inscrit également dans le projet d'établissement qui s'appuie sur les valeurs chrétiennes et prend en compte la formation globale de la personne. Chaque année est placée sous un thème pastoral. Cette année le thème est la Lumière.

Ouverture à l'international

Depuis 7 ans, les élèves de l'école Saint-Christophe La Salle sont inscrits dans un projet anglais qui évolue tous les ans. En maternelle, dès 2 ans, les enfants ont une demi-heure de motricité et une demi-heure de comptines. En primaire, ils ont un quart d'heure de littérature

en anglais dans la semaine et un accent est mis sur la préparation du diplôme Cambridge. Tous les élèves de CM2 ont la possibilité de passer le Cambridge.

Chaque année, St Christophe accueille un jeune volontaire du service Européen qui a pour mission de mettre en place une animation d'ouverture à l'Europe pour les élèves par le biais de l'apprentissage de la langue anglaise et allemande au travers de jeux, de présentations des pays européens, etc.

La classe à ambiance Montessori (3 à 6 ans)

L'école Saint Christophe est l'unique établissement lorientais à proposer une pédagogie Montessori reconnue par l'Enseignement Catholique du Morbihan et garante des bonnes pratiques montessoriennes.

Le travail proposé, entièrement individualisé, permet à chaque enfant de travailler en fonction de ses besoins et à son rythme dans un climat de classe serein où bienveillance et exigence s'accordent pour permettre à chacun de développer son potentiel. Dans cette classe, les enfants sont accueillis pour une durée de 3 ans au cours desquelles tout sera mis en œuvre pour les accompagner dans leur développement personnel.

Les grands principes mis en avant par la pédagogue italienne Maria Montessori (la liberté de mouvement, le libre choix, l'importance de l'observation, de la répétition, ...) invitent les enfants à être autonomes, à s'adapter, à travailler pour eux-mêmes et par eux-mêmes.



Une équipe à votre écoute



Chef d'établissement
MARC SUTEAU

Directeur adjoint
OLLIVIER PRIGENT



COLLÈGE

Responsable
Virginie FURLAN

Directeur des Études - 6^{ème}
J-Claude ZEO
Directrice des Études - 5^{ème} - 4^{ème}
Virginie FURLAN
Directrice des Études - 3^{ème}
Christelle TRISTANT
Directeur des Études SEGPA
Renan LOPIN

LYCÉE D'ENSEIGNEMENT GÉNÉRAL ET TECHNOLOGIQUE

Responsable
Gaëlle RAUDE

Directrice des Études Secondes - Premières
Gaëlle RAUDE
Directeur des Études Terminales
Olivier PRIGENT

DIRECTEURS DÉLÉGUÉS AUX FORMATIONS PROFESSIONNELLES ET TECHNOLOGIQUES
Nelly LE BIHAN / Cédric LECLERC

ACCUEIL
Servane MILLET
(02 97 37 37 99)

PASTORALE
Marc NICOL

COMMUNICATION
Sandrine COUM

SECRÉTARIAT DE DIRECTION
Karine LUTZ

RESPONSABLE DE GESTION
Yann GUYOMARD

VIE SCOLAIRE

Responsable de la Vie Scolaire
Romain THEBAUD
(02 97 37 06 90)

Conseillère d'Éducation Collège

Josiane BRUNET
(02 97 37 78 98)

Conseiller d'Éducation Lycée Professionnel

Sébastien DAVID
(02 97 37 80 99)

Conseiller d'Éducation LEGT et Enseignement Supérieur

Marco PIOL
(02 97 32 17 30)

LYCÉE PROFESSIONNEL

Responsable
Thibaud FOUBERT

Directeur des Études 3^{ème} Prépa Métiers et CAP
Christian LE DREAN
Directeur des Études 2nde Pro
Thibaud FOUBERT
Directeur des Études 1^{er}e Pro
Thibaud FOUBERT
Directeur des Études Terminale Pro
Guillaume MORIN

ENSEIGNEMENT SUPÉRIEUR

Responsable
Amandine VAILLANT

FORMATION CONTINUE - APPRENTISSAGE

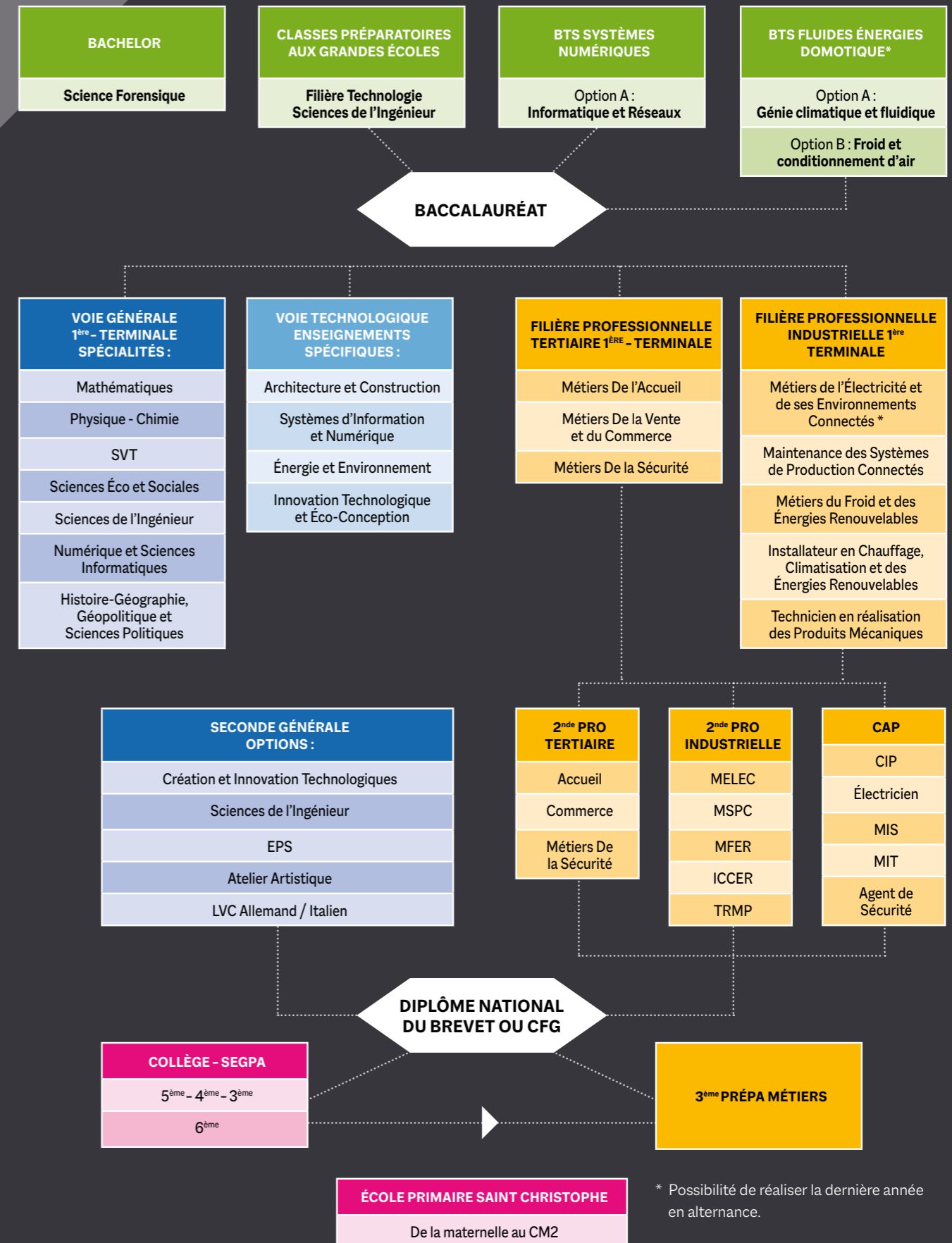
Responsable
Pierre MÉNAGER

ÉCOLE PRIMAIRE SAINT-CHRISTOPHE

Chef d'établissement : Sophie RAMPINI



Carte des formations



* Possibilité de réaliser la dernière année en alternance.



Le collège

Une étape très importante dans la vie d'un élève

16 La classe de 6^{ème}

18 Les horaires au collège

19 La SEGPA,
un parcours adapté au collège

Partie intégrante de l'ensemble scolaire Saint Joseph-La Salle, le collège accueille environ 660 élèves de la 6^{ème} à la 3^{ème}. Sur les quatre cycles qui rythment la scolarité de l'école maternelle à la fin du collège, deux concernent le collège :

CYCLE 3 : cycle de consolidation (CM1, CM2 et la 6^{ème}), marque la cohérence et la continuité entre l'école et le collège.

CYCLE 4 : cycle des approfondissements, (de la 5^{ème} à la 3^{ème}), marque la fin de la période d'acquisition du socle commun.

En plus des enseignements obligatoires, le collège Saint Joseph-La Salle a choisi de mettre l'accent sur l'ouverture culturelle et scientifique, la pratique du sport et l'ouverture internationale.

LE COLLÈGE SAINT JOSEPH-LA SALLE :

- Proche du centre ville, il est desservi par de nombreuses lignes de bus directes (dont 13, T1a, 10, T3...)
- Facile d'accès : une voie intérieure (longeant la rue Alfred Dreyfus) permet aux familles d'accéder au rond point "dépose-minute" pour déposer leur enfant à l'intérieur de l'établissement.
- Un environnement agréable.





LA CLASSE DE 6^{ème}

L'entrée au collège est une étape importante.

Plusieurs dispositions particulières sont réservées aux élèves de 6^{ème} :

- ▶ Une journée de rentrée personnalisée
- ▶ Un temps de découverte du collège
- ▶ Un espace spécifique sur la cour
- ▶ Une salle par classe

Un encadrement de qualité

Le collège est un lieu où la tolérance et le respect sont des qualités essentielles.

Pour cela, nous disposons de plusieurs éléments :

- Un Bureau de Vie Scolaire : gestion informatisée des absences (envoi de SMS aux parents), accueil des élèves entre 7h45 et 17h25
- Un CDI ouvert toute la journée
- Une infirmerie avec une infirmière diplômée d'état
- Des adultes à l'écoute : enseignants, vie scolaire, responsables, psychologue
- Une vidéosurveillance

Des partenariats sportifs

- Le football avec le FCL
- Le basket avec le CEP Lorient, filles et garçons

Un projet pastoral

- Le collège est aussi un lieu pour donner du sens à sa vie.
- Des projets d'actions solidaires, des temps de réflexion, des temps forts à Noël et à Pâques, de la Catéchèse pour les volontaires sont proposés.
- En lien avec les paroisses, il est également possible de proposer une préparation aux sacrements.

Un environnement agréable

- Des bâtiments rénovés aux nouvelles normes énergétiques et d'accessibilité
- De nombreux espaces de verdure
- Des équipements sportifs intégrés
- Une salle pour chaque classe, un étage par niveau
- Un self réservé aux collégiens
- Des lieux réservés aux 6^{èmes}

Mise en place à la rentrée de septembre 2021 du PPCN (Parcours de Pédagogie et Citoyenneté Numérique) avec plusieurs objectifs :

- Une volonté de réduire l'illectronisme
- Une nécessité d'apprendre à maîtriser les écrans et le numérique
- Des supports personnalisés créés par les enseignants et des pédagogies différentes
- Des documents adaptés pour les élèves présentant des troubles des apprentissages
- Des applications contrôlées par les enseignants et les parents



DES PROJETS
PÉDAGOGIQUES
ET ÉDUCATIFS



« LET'S TALK »
EN CYCLE 4 SOIT 1H
DE CONVERSATION
EN ANGLAIS



UN PROJET
PASTORAL

Des priorités pédagogiques et éducatives

- Des projets pédagogiques interdisciplinaires
- Des activités péri-éducatives variées
- Des créneaux d'association sportive le mercredi après-midi et sur l'heure de midi
- De l'aide aux devoirs gratuite encadrée par des lycéens le midi à partir de la Toussaint
- Des échanges internationaux, des séjours linguistiques, des sorties culturelles proposés aux jeunes
- Une plateforme d'échange eTwinning
- Responsabilisation et développement de l'autonomie : implication dans la vie de la classe et de la vie de l'établissement
- Un travail sur l'orientation pour accompagner chacun (PIX, Folios)
- Une validation du socle commun des connaissances, des compétences et de culture



UN
ENVIRONNEMENT
AGRÉABLE





LA SEGPA UN PARCOURS ADAPTÉ AU COLLÈGE

La SEGPA est un dispositif d'adaptation du collège qui accueille des élèves en leur offrant des réponses appropriées à leurs besoins.

La classe de 6^{ème}, une classe inclusive !

- Inclusion en classe de 6^{ème} en fonction du projet de l'élève
- Organisation des enseignements :
 - Un enseignement au sein de la SEGPA
 - Des groupes de besoin
 - La mise en œuvre de projets communs entre les classes de la SEGPA et les classes du collège : séjours pédagogiques, temps forts, projets interdisciplinaires...

Le Cycle 4 de la SEGPA, un parcours "Avenir" !

En accompagnant chaque adolescent dans la construction de son projet personnel de formation et d'orientation, le cycle 4 est un véritable parcours "Avenir" qui a pour objectif de :

- Prendre appui sur la démarche de projet amorcée en classe de 5^{ème}
- Découvrir des métiers et des formations
- Travailler sur la représentation des métiers
- Construire un projet de formation individualisé
- Préparer les examens du CFG et du DNB Pro

POUR QUI ?

Pour des élèves qui, à un moment de leur scolarité, ont rencontré des difficultés scolaires. L'élève de SEGPA est donc avant tout un élève du collège qui participe aux activités du collège comme les autres collégiens.

COMMENT ?

Par une pédagogie adaptée qui a pour but de redonner confiance aux jeunes et de leur apporter des méthodes de travail.

OBJECTIFS ?

La finalité de la structure est d'accompagner les élèves dans leur recherche d'autonomie et de les amener vers une formation professionnelle de niveau CAP.

Deux champs professionnels

- HYGIÈNE ALIMENTATION SERVICE
- ESPACE RURAL ENVIRONNEMENT

Le travail en atelier permet aux jeunes de **développer des compétences manuelles et d'élaborer un projet personnel**. Des stages en entreprise sont organisés pendant ces deux années. Ils permettent aux élèves de découvrir le monde du travail, mais également différents domaines professionnels. Ainsi, les jeunes auront **plus de facilité pour choisir une voie en fin de 3^{ème} qui correspond à leurs centres d'intérêt et à leurs compétences**.

En fin de cursus, les élèves, en grande majorité, intègrent une formation qualifiante de niveau III (CAP), soit en apprentissage soit en lycée professionnel. Après un CAP, les élèves qui ont des résultats suffisants, peuvent **poursuivre en Bac Professionnel**.

LES HORAIRES DU COLLÈGE

ENSEIGNEMENTS OBLIGATOIRES	HORAIRES / SEMAINE
Français	4h30
Mathématiques	4h30
Science de la Vie et de la Terre Technologie Sciences Physiques	4h
Langue vivante 1	4h
Histoire-Géographie Enseignement moral et civique	3h
Arts plastiques	1h
Éducation musicale	1h
Education Physique et Sportive	4h

Les horaires en 6^{ème}

ENSEIGNEMENTS OBLIGATOIRES	HORAIRES / SEMAINE		
	5 ^{ème}	4 ^{ème}	3 ^{ème}
Français	4h30	4h30	4h
Mathématiques	3h30	3h30	3h30
Science de la Vie et de la Terre	1h30	1h30	1h30
Technologie	1h30	1h30	1h30
Sciences Physiques	1h30	1h30	1h30
Langue vivante 1	3h	3h	3h
Langue vivante 2	2h30	2h30	2h30
Histoire-Géographie Enseignement moral et civique	3h	3h	3h30
Arts plastiques	1h	1h	1h
Éducation musicale	1h	1h	1h
Education Physique et Sportive	3h	3h	3h

Les horaires du cycle 4 (5^{ème} 4^{ème} et 3^{ème})



Le lycée d'enseignement général et technologique

Le Lycée d'Enseignement Général et Technologique (LEGT) accueille quelque 550 élèves. Chaque classe a sa propre salle de cours et l'équipe pédagogique accorde une attention particulière aux élèves de seconde qui, par leur changement de statut de collégien à lycéen et leur changement d'établissement, ont besoin de bienveillance, d'accompagnement et de confiance. L'objectif, outre la préparation sérieuse et rigoureuse au cycle Terminal, est de leur permettre d'accéder à une grande autonomie, de développer leur esprit d'initiative en vue de leurs études supérieures. Les projets d'ouverture internationale initiés de longue date au lycée sont réamorçés et s'étoffent de nouvelles propositions et partenariats avec des pays comme l'Italie, la Grèce, l'Irlande...

Le Lycée d'Enseignement Général et Technologique est à l'image de ses lycéens : Une grande réussite scolaire, de l'entraide et le respect de chacun.

Devenir autonome et construire son projet

22 Les atouts du Lycée d'Enseignement Général et Technologique

- Les Clubs
- Ouverture internationale
- Accompagnement individualisé
- Suivi de l'orientation

- ### 24
- Option EPS
 - Option sport-études football
 - La section Basket
 - La section Nautisme

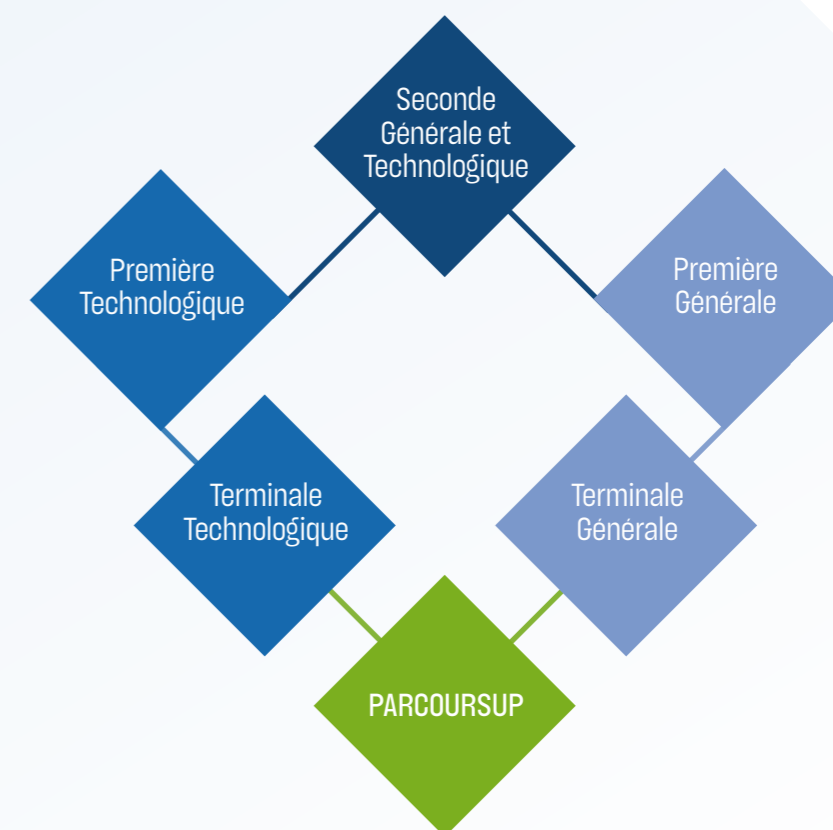
25 La Seconde générale et technologique

27 La Première générale

27 La Terminale générale

28 La Première et la Terminale STI2D

- (Sciences et Technologies de l'Industrie et du Développement Durable)
- Les enseignements spécifiques à la série STI2D en Terminale
- Poursuite d'études après le Bac STI2D





LES ATOUTS DU LYCÉE GÉNÉRAL ET TECHNOLOGIQUE

Les clubs

Dans le cadre des Parcours AVENIR, ÉDUCATION ARTISTIQUE ET CULTURELLE, CITOYEN et ÉDUCATIF DE SANTÉ, nous proposons aux élèves de choisir un club. **L'investissement de l'élève sera un atout pour la constitution de son dossier PARCOURSUP.**

- **Arts** : Club théâtre, Cinéclub, Club photo
- **Culture générale** : Modèle des Nations Unies (MUN), Murder Party, Journal lycéen, Citoyenneté et Défense, Musique
- **Scientifique et technologique** : VR (réalité virtuelle), Prépas Scientifiques (Voie Générale et Voie Technologique), Prépa médecine, Techniques du son et de la lumière
- **Langues** : International Class Room
- **Solidarité** : Animation pédagogique en primaire, SEMIL (projet humanitaire), Conversation en anglais en primaire
- **Sport** : Rugby

Ouverture internationale

- Séjour pédagogique et culturel en Allemagne à Berlin
- Séjour pédagogique et culturel aux USA
- Séjour en immersion dans un campus universitaire de Montréal-Québec-Canada. Partenaire CEGEP AHUNTSIC

- Séjour culturel en Italie
- Échange avec l'Allemagne (Brühl)
- Séjours en mobilité individuelle (Allemagne, Espagne, USA)
- Accueil de jeunes étrangers (en mobilité individuelle) dans les classes

Pratiques pédagogiques variées

- CLAAK FAB (laboratoire de création technologique)
- CLAAC (classe à apprentissage actif) : salle insonorisée, chaque îlot est équipé d'un tableau, d'un écran, d'une tablette pour favoriser le travail en groupes et développer l'autonomie
- Pédagogie Inversée
- Pédagogie Active
- Pédagogie de la classe Renversée

Accompagnement individualisé

- Rencontre individuelle lors de l'inscription à la demande des familles
- Entretien individuel avec chaque élève avant les vacances de Noël
- Soutien en mathématiques et français
- Stage de remise à niveau en mathématiques et anglais pendant les vacances scolaires (Octobre, Février et Printemps)
- Accompagnement personnalisé (en fonction des besoins des élèves)
- Tutorats

LES + DE ST JO

DISPOSITIF "T'AS TON BAC, T'AS TON PERMIS"

Possibilité de commencer la conduite accompagnée en Seconde, en partenariat avec CER Commandoux à Lorient. Cours de code au lycée et passage de l'examen, simulateur de conduite, cours de conduite avec l'auto-école et passage du permis en Terminale.

TARIF PRÉFÉRENTIEL



Accompagnement au choix de l'orientation

- Une semaine dédiée à l'orientation
- Fiche Secteur professionnel et fiche Métier
- Stage d'une journée dans un secteur professionnel en fonction du projet de l'élève
- Visites d'entreprises de différents secteurs
- Prise en charge des classes par le CIO
- Rencontres avec d'anciens élèves
- Rencontres avec des professionnels
- Participation à INFOSUP
- Forum des Écoles d'Ingénieurs
- Tutorats
- Étudiant d'un jour (élève de Terminale en immersion en enseignement supérieur)

Prise en compte de l'élève dans les instances de l'établissement

- CESC (Comité d'Éducation à la Santé et à la Citoyenneté)
- QUALYCÉE
- CVL (Conseil Vie Lycéenne)
- Commission de Restauration
- Élaboration et relecture du Règlement intérieur (Le Vivre Ensemble)
- Pastorale (Conseil Pastoral, Rencontres sur la culture religieuse et Découverte de la religion dans les Arts, Histoire des Religions)
- Don du Sang (pour les élèves majeurs)



POUR TOUS

LES ÉLÈVES DE LA SECONDE À LA TERMINALE

Section labellisée nautisme

4 Supports de sport nautique : surf, voile, wake board, kite surf. Section dont le parrain est Jean-Luc Van Den Heede (VDH), navigateur

Élèves concernés

- La classe section nautisme est ouverte aux élèves pratiquant ou non une activité nautique hors temps scolaire.
- Les élèves peuvent participer aux compétitions organisées par l'UGSEL, l'UNSS...

Objectifs

- Permettre aux élèves passionnés ou souhaitant découvrir l'une de ces pratiques un après-midi par semaine
- S'initier ou se perfectionner dans la pratique de ce sport avec l'aide de moniteurs diplômés d'État
- Possibilité d'intégrer sa pratique dans un menu EPS pour le BAC
- Se former pour devenir Jeune Officiel (sur des compétitions officielles)

Organisation

- La section nautisme se déroule les mercredis ou les vendredis de 12h30 à 17h30.
- Les élèves sont encadrés par des professeurs d'EPS de l'établissement et par des moniteurs diplômés
- Les élèves sont pris en charge au départ de l'établissement
- Lors de la trêve hivernale, les élèves suivent des cours de musculation spécifiques à leur pratique nautique, des cours scientifiques et techniques (lecture de fichiers météo, lecture de cartes marines...)
- Les élèves ont la possibilité de passer le permis bateau, de se former pour devenir Jeune Officiel.
- Un séjour au ski dans les Alpes est proposé aux élèves de la Section Nautisme (cours en anglais)

Option EPS

Cette option propose 3 h hebdomadaires incluses dans l'emploi du temps pendant les trois années de lycée.

Objectifs

- Enrichir, expérimenter de nouvelles activités physiques et sportives (hockey sur glace, aviron, golf, cross training,...)
- Développer la prise d'initiative, l'argumentaire et l'oralité
- Sensibiliser aux orientations professionnelles en lien avec les pratiques physiques et sportives (Parcours Citoyen et Parcoursup).

En projet

- Un séjour activités de pleine nature dans les Pyrénées : rafting, spéléologie, canyoning, etc...
- Une formation aux Premiers Secours.

Option sport-études football

- La section football est un partenariat avec Foot Breizh Académie qui détecte et recrute les élèves. Les emplois du temps ont été établis en fonction des horaires des entraînements.

Section basket

- La section basket est un partenariat avec le centre d'orientation du CEP Lorient Basket Ball qui détecte et recrute les élèves. Les emplois du temps ont été établis en fonction des horaires des entraînements.

PARTENAIRES OFFICIELS
 WSA Guidel-Plage, CN Lorient, West Wake Park Inzinzac, You Kite Gâvres

Séjour au Canada

LA SECONDE GÉNÉRALE ET TECHNOLOGIQUE UNE CLASSE DE DÉTERMINATION

La classe de 2nde a pour objectif d'offrir aux élèves des choix les plus ouverts possible. Elle leur dispense des enseignements communs tout en leur permettant de découvrir, par les options ou les clubs, de nouveaux domaines.

LVC Allemand

Les élèves ont la possibilité de s'initier à l'apprentissage d'une troisième langue vivante, l'Allemand. Cette option peut être pertinente pour les élèves qui projettent de faire des stages à l'étranger (ERASMUS) dans le cadre de leurs études supérieures. Suivre cette option facilite la mobilité des élèves.

Sciences de l'Ingénieur

Cette option permet aux élèves de découvrir les compétences propres aux Sciences de l'Ingénieur, les missions de l'ingénieur. Option d'1h30 hebdomadaire, les élèves conduisent des projets, visitent des entreprises de différents secteurs et travaillent en équipe pour concevoir et modéliser des solutions technologiques et robotiques.

Création et Innovation Technologiques

Cette option, d'1h30 hebdomadaire, permet aux élèves de s'initier ou de se perfectionner dans les nouvelles technologies comme l'initiation à la réalité virtuelle (conception de jeux ou de films 360).

International Class Room

Proposition de cours en langues étrangères (Mathématiques, Physique, SVT, Histoire-Géographie)

LES + DE ST JO

LES ATELIERS ARTISTIQUES

Les ateliers artistiques du LEGT sont ouverts à tous. Cette option propose 2 heures hebdomadaires par niveau. On y pratique : le dessin, l'aquarelle, l'infographie, les installations, le vidéo mapping et on y favorise la rencontre avec les artistes. En mai 2022, notre atelier artistique a participé au décor vidéo mapping lors d'un concert avec l'Hydrophone et en septembre 2022 les élèves ont été initiés aux techniques de gravure et de sérigraphie à Rome.





Le Hall « Japon ».

LES HORAIRES DU LYCÉE D'ENSEIGNEMENT GÉNÉRAL ET TECHNOLOGIQUE

LES + DE ST JO

UNE WEB RADIO À ST JO

La web radio s'intègre parfaitement au « Parcours de Pédagogie et Citoyenneté Numérique » de l'établissement. Elle donne l'occasion aux élèves de comprendre le fonctionnement d'un média et leur permet aussi de préparer leurs épreuves orales, en développant une culture de l'engagement et du jugement et tout en mobilisant leur esprit critique. Divers projets pédagogiques en lien avec les disciplines enseignées (EMC, langues étrangères, Français, DGEMC...) ont donné lieu à des enregistrements.



LA SECONDE GÉNÉRALE ET TECHNOLOGIQUE

ENSEIGNEMENTS COMMUNS	HORAIRES / SEMAINE
Français	4h
Histoire-Géographie	3h
LVA (Anglais)	3h
LVB (Espagnol ou Allemand)	2h30
Sciences Économiques et Sociales	1h30
Mathématiques	4h
Physique-Chimie	3h
Science de la Vie et de la Terre	1h30
Éducation Physique et Sportive	2h
Sciences Numériques et Technologie	1h30
Enseignement Moral et Civique	18h/an

LES OPTIONS (1 ou 2 au choix) - facultatif

Un enseignement général au choix parmi :	
• Langue vivante C (Allemand)	3h
• Éducation Physique et Sportive	3h
Un enseignement technologique au choix parmi :	
• Sciences de l'Ingénieur	1h30
• Création et Innovation Technologiques (Réalité virtuelle ou film d'animation)	1h30
• Atelier artistique	2h

LA PREMIÈRE GÉNÉRALE

CONTENU DE LA FORMATION	HORAIRES / SEMAINE
ENSEIGNEMENTS COMMUNS	16h
Français	4h
Histoire-Géographie	3h
LVA (Anglais)	2h30
LVB (Espagnol ou Allemand)	2h
Enseignement scientifique	2h
Enseignement Moral et Civique	18h/an
Éducation Physique et Sportive	2h
ENSEIGNEMENTS DE SPÉCIALITÉ (3 spécialités au choix)	12h
Mathématiques	4h
Physique-Chimie	4h
Science de la Vie et de la Terre	4h
Sciences Économiques et Sociales	4h
Sciences de l'Ingénieur	4h
Numérique et Sciences Informatiques	4h
Histoire-Géographie, Géopolitique et Sciences Politiques	4h
Humanités, Littérature et Philosophie (en convention)	4h
• Langues, Littérature et Civilisations Étrangères *	4h
• Anglais, Monde Contemporain *	
ENSEIGNEMENTS OPTIONNELS	
LVC Allemand / Italien*	3h
Éducation Physique et Sportive	3h

* En projet d'ouverture 2023-2024.

LA TERMINALE GÉNÉRALE

« Nous avons créé un groupe collaboratif pour partager nos méthodes et nos ressources sur une plateforme dédiée pour tous les lycéens de Terminale générale. »

CONTENU DE LA FORMATION	HORAIRES / SEMAINE
ENSEIGNEMENTS COMMUNS	15h30
Philosophie	4h
Histoire-Géographie	3h
LVA (Anglais)	2h
LVB (Espagnol ou Allemand)	2h
Enseignement scientifique	2h
Enseignement Moral et Civique	18h/an
Éducation Physique et Sportive	2h
ENSEIGNEMENTS DE SPÉCIALITÉ (2 spécialités au choix)	12h
Mathématiques	6h
Physique-Chimie	6h
Science de la Vie et de la Terre	6h
Sciences Économiques et Sociales	6h
Sciences de l'Ingénieur	8h
Numérique et Sciences Informatiques	6h
Histoire-Géographie, Géopolitique et Sciences Politiques	6h
ENSEIGNEMENTS OPTIONNELS	
a) Un enseignement parmi :	
• Mathématiques complémentaires	3h
• Mathématiques expertes	3h
• Droit et enjeux du monde contemporain	3h
b) Un enseignement parmi :	
• LVC Allemand	3h
• Éducation Physique et Sportive	3h

SCIENCES ET TECHNOLOGIES DE L'INDUSTRIE ET DU DÉVELOPPEMENT DURABLE (STI2D)

Pour imaginer, créer le monde et l'environnement de demain



« Si vous aimez les matières technologiques et scientifiques, le travail de groupe en atelier projets, c'est la STI2D qu'il faut intégrer. »

LA PREMIÈRE

CONTENU DE LA FORMATION	HORAIRES / SEMAINE
ENSEIGNEMENTS COMMUNS	14h
Français	3h
Histoire-Géographie	1h30
LVA (Anglais)	1h30
LVB (Espagnol ou Allemand)	1h30
Mathématiques	3h
Enseignement Moral et Civique	18h/an
Éducation Physique et Sportive	2h
Enseignement technologique en langue vivante	1h
ENSEIGNEMENTS DE SPÉCIALITÉ	18h
Innovation Technologique	3h
Ingénierie et Développement Durable	9h
Physique-Chimie et Mathématiques	6h

ENSEIGNEMENTS OPTIONNELS	
LVC Allemand	3h
Éducation Physique et Sportive	3h
Atelier artistique : Histoire de l'Art, architecture, mapping video (alliance de l'Art et de la Technique)	72h/an

LA TERMINALE

CONTENU DE LA FORMATION	HORAIRES / SEMAINE
ENSEIGNEMENTS COMMUNS	13h
Philosophie	2h
Histoire-Géographie	1h30
LVA (Anglais)	1h30
LVB (Espagnol ou Allemand)	1h30
Mathématiques	3h
Enseignement Moral et Civique	18h/an
Éducation Physique et Sportive	2h
Enseignement technologique en langue vivante	1h
ENSEIGNEMENTS DE SPÉCIALITÉ	18h
INGÉNIERIE, INNOVATION ET DÉVELOPPEMENT DURABLE	12h
Enseignement spécifique au choix parmi :	
• Architecture et Construction	
• Énergie et Environnement	
• Innovation Technologique et Éco-Conception	
• Systèmes d'Information et Numérique	
Physique-Chimie et Mathématiques	6h

ENSEIGNEMENTS OPTIONNELS	
LVC Allemand	3h
Éducation Physique et Sportive	3h
Atelier artistique : Mapping video (alliance de l'Art et de la Technique)	72h/an

Enseignements spécifiques à la série STI2D en Terminale



Architecture et Construction

- Aspect architectural, analyse structurelle, fabrication, coûts et impact environnemental
- Analyse et création de solutions constructives
- Cette approche développe les compétences dans l'utilisation des outils de conception et la prise en compte des contraintes liées aux matériaux et aux procédés.



Énergie et Environnement

- Étude et maîtrise de l'énergie et des énergies renouvelables pour les futurs ingénieurs ou techniciens
- Production et gestion de l'énergie
- Cette approche développe les compétences nécessaires pour appréhender l'efficacité énergétique de tous les systèmes, leur impact sur l'environnement et l'optimisation du cycle de vie.



Innovation Technologique et Éco-Conception

- Expérimentation, manipulation, simulation et modélisation de systèmes techniques
- Analyse et création de solutions techniques
- Cette approche développe des compétences dans l'utilisation des outils de conception technologique, le prototypage et la validation de solutions techniques.



Systèmes d'Information et Numérique

- Analyse et création de solutions techniques relatives au traitement des flux d'information (voix, données, images), dans les systèmes pluri-techniques actuels.
- Les supports privilégiés sont les systèmes de télécommunication, les réseaux informatiques, les produits multimédias et communicants.
- Les activités portent sur le développement de systèmes virtuels destinés au codage, au dialogue homme-machine, à la transmission et à la restitution de l'information.

Poursuite d'études après le bac STI2D

Sur les plans scientifiques et technologiques, le titulaire du nouveau baccalauréat STI2D renforcé en Physique-Chimie et Mathématiques sera détenteur de **compétences étendues** car liées à un champ de connaissances du tryptique « Matière-Énergie-Information », suffisantes pour lui permettre d'accéder à la diversité des formations scientifiques de l'enseignement supérieur : universités, écoles d'ingénieur, CPGE technologiques et toutes les spécialités de BTS et de BUT (Bachelor Universitaire Technologique). **Poursuite d'études possible au Canada.**



Le lycée professionnel

Voir son avenir
En construisant son projet

32 L'ouverture internationale, artistique et culturelle

34 3^{ème} PRÉPA MÉTIERS

Découverte professionnelle

35 CAP

- CAP CIP (Conducteur d'Installation de Production)
- CAP Électricien
- CAP MIS (Monteur en Installations Sanitaires)
- CAP MIT (Monteur en Installations Thermiques)
- CAP Agent de Sécurité

40 BACS PRO

- BAC PRO MELEC (Métiers de l'Électricité et de ses Environnements Connectés)
- BAC PRO MSPC (Maintenance des Systèmes de Production Connectés)
- BAC PRO MFER (Métiers du Froid et des Énergies Renouvelables)
- BAC PRO ICCER (Installateur en Chauffage, Climatisation et Énergies Renouvelables)
- BAC PRO TRPM (Technicien en Réalisation de Produits Mécaniques)
- BAC PRO MDS (Métiers De la Sécurité)
- BAC PRO MDA (Métiers De l'Accueil)
- BAC PRO MCV (Métiers du Commerce et de la Vente)

57 Apprentissage dans les Métiers de l'Énergie

L'ensemble scolaire Saint Joseph-La Salle de Lorient propose à près de 600 lycéens de beaux parcours de réussite. La voie professionnelle redonne confiance, elle permet de voir son avenir en construisant son projet.

Le lycée professionnel prépare à l'exercice d'un métier, dans des conditions proches de l'environnement de l'entreprise. Choisir un champ professionnel, c'est apprendre à développer des compétences et à appréhender un métier de façon pratique.

ACCOMPAGNEMENT PERSONNALISÉ

- Parcours adaptés
- Possibilités de passerelles en cours de cycle (Seconde Générale et Technologique, CAP, Bac Pro)
- Heures de soutien à la liaison Bac Pro vers un BTS
- Aide au choix d'orientation
- Participation au Forum et au Carrefour de l'orientation
- Partenariat avec la Marine Nationale en Bac Pro MSPC et MFER
- Invitation à construire son parcours (Folios)
- Cours de français pour les élèves allophones

RESPONSABILISATION ET VIVRE ENSEMBLE

- S'engager au Conseil de Vie Lycéenne
- S'engager dans un projet SEMIL (Service Éducatif des Missions Internationales Lasalliennes)
- S'initier au Parcours d'Éducation à la Justice et à l'Engagement
- Œuvrer au comité de rédaction du journal du lycée
- Participer à différents concours (Meilleurs Apprentis de France, Féminisons les métiers de l'aéronautique, Compétition des Métiers, etc.)



LES + DE ST JO

DES ESPACES DE QUALITÉ

5 FORMATIONS DANS
LE SECTEUR INDUSTRIEL
ET 3 FORMATIONS DANS
LE SECTEUR TERTIAIRE

DISPOSITIF : T'AS TON BAC,
T'AS TON PERMIS
(voir p. 23)

L'OUVERTURE INTERNATIONALE, ARTISTIQUE ET CULTURELLE

Au Lycée Professionnel, l'ouverture internationale, artistique et culturelle est essentielle. Tous les élèves œuvrent et participent à travers des projets scolaires, des enseignements DNL, des stages dans des entreprises étrangères (PFMP), des séjours linguistiques, des sorties artistiques, des poursuites d'études postbac au Canada... à enrichir leur culture et leur ouverture aux autres.



Ouverture à l'international

▶ **Aller à la rencontre de la culture professionnelle de nos voisins européens**

- Semaine de visites d'entreprises en Allemagne pour les Terminales Technicien en Réalisation de Produits Mécaniques.

▶ **Améliorer les compétences linguistiques à l'étranger**

- Semaine de cours de langues + séjour culturel, artistique et de découverte des métiers pour les Secondes et les 1^{ères} professionnelles du secteur tertiaire dans les pays anglophones et en Espagne.

▶ **Comprendre les enjeux de la maîtrise de l'énergie en découvrant une ville européenne à la pointe de l'innovation**

- Semaine d'immersion pour les Secondes et les 1^{ères} ICCER et MFER.

▶ **Se saisir de toutes les opportunités dans le cadre du dispositif ERASMUS pour effectuer une Période de Formation en Milieu Professionnel dans un pays européen (PFMP)**

- Pour les élèves de 1^{ère} professionnelle

▶ **Développer sa culture générale en découvrant des villes et institutions européennes**

- Belgique, Pays-Bas pour les élèves de 1^{ère} professionnelle, de 3^{ème} Prépa Métiers et de CAP

▶ **Développer la culture de la mobilité**

- en participant à des conférences en Mairie : "En route pour le monde" pour des élèves de 1^{ère} professionnelle.

Ouverture culturelle et artistique



▶ **Vivre un projet pluridisciplinaire où se mêlent Lettres et Arts Appliqués**

- Visite de musées autour d'un travail sur l'architecture, l'art contemporain et l'aménagement urbain à Rennes.

▶ **Assister à des représentations au Grand Théâtre de Lorient**

- Pour des élèves de seconde et 1^{ère} professionnelles.



▶ **Ouvrir à la culture cinématographique**

- dans le cadre de l'enseignement des Lettres, des Arts Appliqués et de l'Accompagnement Personnalisé (pour tous les élèves de Seconde professionnelle).

▶ **Sensibiliser à l'Histoire des Arts et du Patrimoine**

- à travers le temps par la visite des villes de Quimper, Rennes et Nantes.



▶ **Découverte des monuments et musées de Paris**

- pour enrichir la culture générale des élèves de 3^{ème} Prépa Métiers à l'Enseignement Professionnel..

▶ **Présenter un travail collectif** dans le cadre du Concours National de la Résistance et de la Déportation.



LE CHEF D'ŒUVRE, UNE MATIÈRE AU LYCÉE PRO DEPUIS 2020

Le chef d'œuvre est une nouvelle matière officielle en CAP et Bac Professionnel. Elle donne lieu à une soutenance orale qui compte pour l'examen. Cette discipline, individuelle ou collective sur deux ans, est une démarche de projet qui laisse la place pour les élèves à la créativité. C'est aussi un travail d'équipe, et qui vise à développer l'autonomie. À titre d'exemples : la confection de pièces usinées pour lutter contre l'obsolescence programmée, la réparation de réfrigérateurs en partenariat avec une entreprise locale, la création et le lancement d'une marque de tee-shirt...

EN PROJET POUR LA RENTRÉE 2023-2024 :

- Un iPad pour chaque lycéen nouveau entrant au lycée Pro
- Option nautisme (hors kite surf) pour les lycéens de Seconde Pro (voir p 24)
- Formation au Parcours Pédagogique du Citoyen Numérique (PPCN)



Visites de chantiers dans le cadre des Journées Portes Ouvertes des « Couloirs du bâtiment » initiées par la Fédération Française du Bâtiment (FFB).



LES ATOUTS

- CONDITIONS DE TRAVAIL PROPICES À LA RÉUSSITE
- PÉDAGOGIE DEBOUT ET ACTIVE



LES ATOUTS

- IMMERSION PROFESSIONNELLE À L'ÉTRANGER

3^{ème} PRÉPA MÉTIERS

DÉCOUVERTE PROFESSIONNELLE

Une année pour tracer son avenir



J'aime

- Être acteur
- Me mobiliser autour d'un projet d'orientation professionnelle
- Découvrir des champs professionnels, des métiers
- Suivre des enseignements en petits groupes
- Participer à des projets collectifs
- Être en stage en entreprise



Je développe des compétences et je définis mon projet professionnel

- Découvrir des savoir-faire professionnels
- Participer activement à ma formation
- Soutenir et renforcer mon enseignement général



Je veux découvrir le monde professionnel

- Enseignements adaptés
- Séquences d'observation en entreprise
- Rencontres avec des acteurs du monde professionnel
- Visites d'entreprises



En fin de troisième, je me présente au Diplôme National du Brevet (DNB PRO)

APRÈS MA TROISIÈME, JE POURSUIS MES ÉTUDES À SAINT JO

- CAP ou Bac Professionnel



Périodes de formation en entreprise



ORGANISATION DES ENSEIGNEMENTS

Découverte Professionnelle	3h
Enseignement Scientifique et Technologique	3h30
Enseignement Général	20h
Accompagnement Personnalisé	1h

CAP CIP CONDUCTEUR D'INSTALLATION DE PRODUCTION

Apprendre un métier en maintenance et productique



J'aime

- Régler un système
- Lancer une production
- Respecter un cahier des charges
- Mettre en marche un process et le surveiller
- Contrôler la qualité de fabrication et enregistrer des données
- Effectuer de la maintenance
- Travailler en équipe



Je développe des compétences

- Acquérir des méthodes professionnelles
- Travailler en équipe et en autonomie
- Préparer mon poste de travail
- Maîtriser les consignes de sécurité au travail
- Réaliser des pièces mécaniques sur machines-outils

ENSEIGNEMENT GÉNÉRAL
40%



ENSEIGNEMENT PROFESSIONNEL
60%

+ Formation Sauveteur Secouriste du Travail



Je veux travailler dans une unité industrielle

- Industrie mécanique, agro-alimentaire, automobile
- Service maintenance dans différents types d'industries.

APRÈS MON CAP, JE POURSUIS MES ÉTUDES À SAINT JO

- Tout Bac professionnel du secteur Industriel



Périodes de formation en entreprise





LES ATOUTS

- CONDITIONS DE TRAVAIL PROPICES À LA RÉUSSITE
- PÉDAGOGIE DEBOUT ET ACTIVE

LES ATOUTS

- IMMERSION PROFESSIONNELLE À L'ÉTRANGER

CAP ÉLECTRICIEN

Apprendre à installer, mettre en service des ouvrages électriques et les programmer



J'aime

- Réaliser une installation
- Mettre en service, entretenir et réparer
- Intervenir sur un chantier
- Travailler en équipe



Je veux travailler sur des chantiers

- Entreprises de construction électrique, du bâtiment
- Entreprises nationales : EDF, France Télécom, SNCF
- Construction navale ou aéronautique

APRÈS MON CAP, JE POURSUIS MES ÉTUDES À SAINT JO

- Tout Bac professionnel du secteur Industriel

ENSEIGNEMENT GÉNÉRAL **40%**

ENSEIGNEMENT PROFESSIONNEL **60%**

+ Formation Sauveteur Secouriste du Travail

📅 Périodes de formation en entreprise



CAP MIS MONTEUR EN INSTALLATIONS SANITAIRES



J'aime

- Les évolutions techniques et l'innovation
- Fabriquer, assembler, souder,
- La diversité des sites et des installations



Je développe des compétences

- Installer des sanitaires, des salles de bains, des cuisines
- Travailler en équipe ou en autonomie dans des domaines variés



Je veux travailler dans une entreprise

- Plombier
- Installateur sanitaire

APRÈS MON CAP, JE POURSUIS MES ÉTUDES À SAINT JO

- Tout Bac professionnel du secteur Industriel

ENSEIGNEMENT GÉNÉRAL **40%**

ENSEIGNEMENT PROFESSIONNEL **60%**

+ Formation Sauveteur Secouriste du Travail

📅 Périodes de formation en entreprise





LES ATOUTS

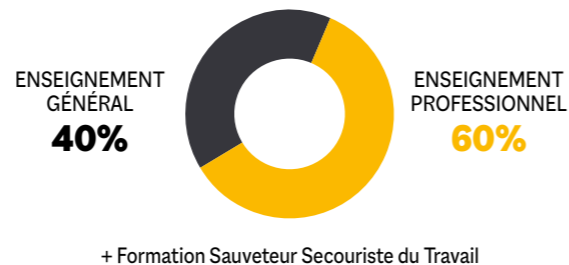
- CONDITIONS DE TRAVAIL PROPICES À LA RÉUSSITE
- PÉDAGOGIE DEBOUT ET ACTIVE

LES ATOUTS

- ACTIONS DE FORMATION EN SITUATIONS RÉELLES
- POLYVALENCE



CAP MIT MONTEUR EN INSTALLATIONS THERMIQUES



J'aime

- Les évolutions techniques et l'innovation
- Fabriquer, assembler, souder
- La diversité des sites et des installations



Je développe des compétences

- Installations de chauffage et de ventilation
- Travailler en équipe ou en autonomie dans des domaines variés
- Préparer les chantiers, l'outillage et le matériel



Je veux travailler dans une entreprise

- Chauffagiste
- Installateur thermique

APRÈS MON CAP, JE POURSUIS MES ÉTUDES À SAINT JO

- Tout Bac professionnel du secteur Industriel

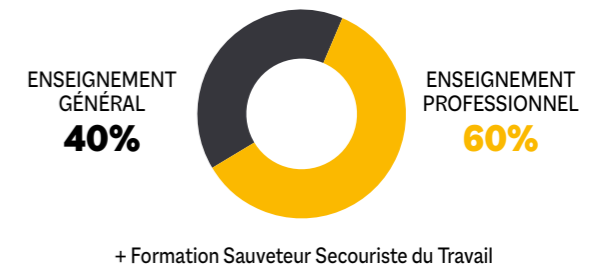


Périodes de formation en entreprise



CAP AGENT DE SÉCURITÉ

Apprendre un métier dans le domaine de la sécurité



J'aime

- Rendre service, venir en aide aux autres
- L'ordre et la discipline
- Travailler en équipe
- Faire du sport



Je développe des compétences

- Prévenir les actes répréhensibles (vol, effractions, dégradations)
- Maintenir les conditions normales d'hygiène et de sécurité
- Administrer les premiers secours aux blessés ou aux personnes prises de malaise
- Prévenir et lutter contre les sinistres (incendies, inondations, incidents techniques, etc...)



Je veux travailler dans des espaces ouverts ou non au public

- Site industriel
- Zone commerciale, sportive ou culturelle
- Hôpital
- Évènementiel



Je me présente au SSIAP1

(Service de Secours Incendie et d'Assistance à la Personne)

APRÈS MON CAP, JE POURSUIS MES ÉTUDES

- Sécurité civile et d'entreprise
- BP ATPS
- MC Sûreté des espaces ouverts au public
- Bac Professionnel en deux ans : Bac Pro Métiers De la Sécurité



Périodes de formation en entreprise



LES + DE ST JO

PARTENARIAT AVEC
ENGIE HOME SERVICE





**SECTION
EUROPÉENNE
ANGLOPHONE :**

Les élèves inscrits en section euro bénéficient d'1h d'enseignement professionnel en anglais par semaine (électrotechnique). La mention européenne apparaît sur le diplôme.

La ville intelligente est un nouveau concept de développement urbain. Il s'agit d'améliorer la qualité de vie des citoyens en rendant la ville plus adaptative et efficace à l'aide de nouvelles technologies comme les luminaires, les LED, les coffrets de rue...



LES ATOUTS

- ACTIONS DE FORMATION EN SITUATIONS RÉELLES
- DNL EURO
- MAF



LES ATOUTS

- PARTENARIAT MARINE NATIONALE



**OPTION POSSIBLE :
MARINE NATIONALE**

Grâce au partenariat avec le CIRFA, certains élèves sélectionnés peuvent intégrer immédiatement la Marine Nationale à l'issue de leur scolarité.

BAC PRO MELEC

MÉTIERS DE L'ÉLECTRICITÉ ET DE SES ENVIRONNEMENTS CONNECTÉS



J'aime

- Les innovations et les nouvelles technologies
- La domotique et les appareils connectés
- Les énergies renouvelables
- Les métiers du bâtiment, de l'industrie et du tertiaire
- Travailler en équipe ou en autonomie



Je développe des compétences

- Acquérir des méthodes professionnelles
- Contribuer aux performances énergétiques des bâtiments
- Respecter les exigences environnementales
- Maîtriser les consignes de sécurité électriques et de sécurité au travail



Je deviens technicien

- Réseaux électriques (production, stockage, distribution, gestion de l'énergie)
- Infrastructures (aménagements routiers, urbains, transports)
- Bâtiments tertiaires et industriels pilotés, systèmes énergétiques communicants

EN FIN DE LA CLASSE DE PREMIÈRE

- Attestation de réussite intermédiaire
- Possibilité de réaliser la Terminale en apprentissage (voir p 57)

**APRÈS LE BAC,
JE POURSUIS MES ÉTUDES**

- BTS FED
- BTS Électrotechnique
- BTS Technico-Commercial
- DEC Technique au Québec



Périodes de formation en entreprise



CONTENU DE LA FORMATION	
ENSEIGNEMENT PROFESSIONNEL	15h
Technologie Préparation d'intervention Réalisation électrique PSE (Prévention Santé Environnement) Gestion Chef d'œuvre	
ENSEIGNEMENT GÉNÉRAL	12h
Français Histoire-Géographie Anglais Mathématiques Sciences Physiques Arts Appliqués Éducation Physique et Sportive	
ACCOMPAGNEMENT PERSONNALISÉ	3h
CO-ENSEIGNEMENT	2h

+ Formation Sauveteur Secouriste du Travail

BAC PRO MSPC

MAINTENANCE DES SYSTÈMES DE PRODUCTION CONNECTÉS



J'aime

- Les systèmes automatisés
- Les métiers de l'industrie
- Les innovations et nouvelles technologies
- Les défis techniques



Je développe des compétences en mécanique, électrotechnique, pneumatique et hydraulique pour :

- Diagnostiquer des pannes
- Effectuer des réparations
- Apporter des améliorations sur des lignes de production de produits de consommation, matériels de manutention, robots, avions, bateaux, machines agricoles...



Je deviens technicien de maintenance dans les domaines :

- Industriel, Agroalimentaire (robots, lignes automatisées...)
- Environnemental (énergie, tri, recyclage, gestion de l'eau...)
- Civil (engins de TP et agricoles, Ponts et Chaussées, installations portuaires, SNCF...)
- Aviation, Marine : civil, militaire
- Services (ascenseurs, engins de manutention, outils électroportatifs...)
- Santé : hôpitaux
- Nucléaire

EN FIN DE LA CLASSE DE PREMIÈRE

- Attestation de réussite intermédiaire

**APRÈS LE BAC,
JE POURSUIS MES ÉTUDES**

- Tous types de BTS Industriels dont : Maintenance Industrielle, Électrotechnique, Conception de processus et de Réalisation de Produits, Conception et Réalisation des Systèmes Automatisés, etc...
- BTS Technico-Commercial
- Mention complémentaire Ascensoriste, Hydraulique
- DEC Technique au Québec



Périodes de formation en entreprise



CONTENU DE LA FORMATION	
ENSEIGNEMENT PROFESSIONNEL	15h
Technologie Montage/Démontage Câblage Fabrication PSE (Prévention Santé Environnement) Gestion Chef d'œuvre	
ENSEIGNEMENT GÉNÉRAL	12h
Français Histoire-Géographie Anglais Mathématiques Sciences Physiques Arts Appliqués Éducation Physique et Sportive	
ACCOMPAGNEMENT PERSONNALISÉ	3h
CO-ENSEIGNEMENT	2h

+ Formation Sauveteur Secouriste du Travail

« C'est grâce à mon mini-stage
"découverte" que j'ai choisi
les métiers de l'énergie. »

LES ATOUTS

- PARTENARIAT MARINE NATIONALE POUR DEVENIR MÉCANIEN NAVAL
- MICRO-ENTREPRISE
- PARTENARIAT SNFECCA*
- MAF

LES ATOUTS

- PARTENARIAT ENGIE HOME SERVICES
- MICRO-ENTREPRISE
- MAF

* Syndicat National des Entreprises du Froid, d'Équipements de Cuisines Professionnelles et du Conditionnement d'Air.

BAC PRO MFER

MÉTIERS DU FROID ET DES ÉNERGIES RENOUVELABLES



J'aime

- Les évolutions techniques et l'innovation
- Les sciences physiques et la chimie
- Construire, assembler, câbler



Je développe des compétences

- Réaliser des installations frigorifiques et de climatisation, des pompes à chaleur
- Mettre au point ces installations et les dépanner
- Travailler en équipe ou en autonomie dans des domaines variés
- Préparer et organiser les interventions
- Contribuer à préserver l'environnement



Je deviens technicien

- Frigoriste, technicien de maintenance, installateur-metteur au point
- Des évolutions rapides : chef d'équipe ou de chantier, création ou reprise d'entreprise

EN FIN DE LA CLASSE DE PREMIÈRE

- Attestation de réussite intermédiaire

APRÈS LE BAC, JE POURSUIS MES ÉTUDES

- BTS "Fluides Énergies Domotique"
- BTS Technico-Commercial
- Bac Pro MEE (Maintenance et Efficacité Énergétique) par l'apprentissage
- DEC Technique au Québec



Périodes de formation en entreprise



CONTENU DE LA FORMATION

ENSEIGNEMENT PROFESSIONNEL	15h
Technologie Etude et conception de systèmes Réalisation et contrôle d'installations PSE (Prévention Santé Environnement) Gestion Chef d'œuvre	
ENSEIGNEMENT GÉNÉRAL	12h
Français Histoire-Géographie Anglais Mathématiques Sciences Physiques Arts Appliqués Éducation Physique et Sportive	
ACCOMPAGNEMENT PERSONNALISÉ	3h
CO-ENSEIGNEMENT	2h

+ Formation Sauveteur Secouriste du Travail

BAC PRO ICCER

INSTALLATEUR EN CHAUFFAGE CLIMATISATION ET ÉNERGIES RENOUVELABLES



J'aime

- Les évolutions techniques et l'innovation
- Les énergies renouvelables (solaire, bois pompe à chaleur...)
- Fabriquer, assembler, souder
- La diversité des sites et des installations



Je développe des compétences

- Réaliser des installations de chauffage et de ventilation
- Mettre au point ces installations, les dépanner, les optimiser
- Travailler en équipe dans des domaines variés
- Préparer et organiser les chantiers
- Contribuer aux performances énergétiques des bâtiments



Je deviens technicien

- Chauffagiste, technicien de maintenance, installateur-metteur au point
- Des évolutions rapides : chef d'équipe ou de chantier, création ou reprise d'entreprise

EN FIN DE LA CLASSE DE PREMIÈRE

- Attestation de réussite intermédiaire

APRÈS LE BAC, JE POURSUIS MES ÉTUDES

- BTS FED "Fluides Énergies Domotique"
- BTS Technico-Commercial
- Bac Pro MEE (Maintenance et Efficacité Énergétique) par l'apprentissage
- DEC Technique au Québec



Périodes de formation en entreprise



CONTENU DE LA FORMATION

ENSEIGNEMENT PROFESSIONNEL	15h
Technologie Etude et conception de systèmes Réalisation et contrôle d'installations PSE (Prévention Santé Environnement) Gestion Chef d'œuvre	
ENSEIGNEMENT GÉNÉRAL	12h
Français Histoire-Géographie Anglais Mathématiques Sciences Physiques Arts Appliqués Éducation Physique et Sportive	
ACCOMPAGNEMENT PERSONNALISÉ	3h
CO-ENSEIGNEMENT	2h

+ Formation Sauveteur Secouriste du Travail



LES ATOUTS
• PROFIL RECHERCHÉ
PAR LES ENTREPRISES



LES ATOUTS
• 3 EN 1 : SÉCURITÉ CIVILE,
SÉCURITÉ PUBLIQUE,
SÉCURITÉ PRIVÉE

Dans le cadre de leur formation, les élèves de Première Pro MDS (Métiers De la Sécurité), suivent des stages de secourisme. Ces 10 jours de formation pratique leur permettent d'acquérir la compétence d'équiper en secours d'urgence aux personnes.

BAC PRO TRPM

TECHNICIEN EN RÉALISATION DE PRODUITS MÉCANIQUES

Option : réalisation et suivi de production



- J'aime**
- Programmer et prérégler des machines
 - Fabriquer
 - Préparer une fabrication à partir d'un dossier technique
 - Expliquer et démontrer les phases de fabrication
 - Contrôler une fabrication



- Je développe des compétences**
- Développer la logique, la méthode et le sens de la précision
 - S'ouvrir à l'évolution des techniques
 - Savoir communiquer



- Je deviens**
- Ajusteur-Monteur
 - Opérateur sur machine à commande numérique
- Dans toutes les entreprises de fabrication mécanique (moules, outillages, accastillage, pièces usinées) de secteurs aussi variés que : aéronautique, automobile, ferroviaire, agricole ou agro-alimentaire

EN FIN DE LA CLASSE DE PREMIÈRE

- Attestation de réussite intermédiaire

APRÈS LE BAC, JE POURSUIS MES ÉTUDES

- BTS industriels (BTS CPRP : Conception des Processus de Réalisation de Produits)
- BTS CPI (Conception des Produits Industriels)
- BTS Technico-Commercial
- DEC technique au Québec



Périodes de formation en entreprise



CONTENU DE LA FORMATION

ENSEIGNEMENT PROFESSIONNEL	15h
Technologie Étude de fabrication Fabrication PSE (Prévention Santé Environnement) Gestion Chef d'œuvre	
ENSEIGNEMENT GÉNÉRAL	12h
Français Histoire-Géographie Anglais Mathématiques Sciences Physiques Arts Appliqués Éducation Physique et Sportive	
ACCOMPAGNEMENT PERSONNALISÉ	3h
CO-ENSEIGNEMENT	2h

+ Formation Sauveteur Secouriste du Travail

BAC PRO MDS

MÉTIER DE LA SÉCURITÉ



- J'aime**
- Rendre service, venir en aide aux autres
 - Le sport
 - Le contact et le conseil
 - L'ordre et la discipline



- Je développe des compétences en sécurité incendie, sécurité publique, sécurité privée pour :**
- Assurer les missions de secours et d'assistance aux victimes
 - Éteindre un feu
 - Assurer la surveillance des lieux et des accès dans des sites
 - Protéger l'intégrité physique des personnes
 - Constater et identifier les atteintes aux biens et à l'environnement



- Je deviens**
- Sapeur-pompier
 - Policier, Gendarme
 - Agent de sécurité (privé ou incendie)
 - Agent de police municipale
 - Surveillant de l'administration pénitentiaire
 - Douanier

EN FIN DE LA CLASSE DE PREMIÈRE

- Attestation de réussite intermédiaire
- SSIAP 1 (Service de Secours Incendie et d'Assistance à la Personne)

APRÈS LE BAC, JE POURSUIS MES ÉTUDES

- BTS MOS (Management Opérationnel de la Sécurité)
- BUT Hygiène Sécurité Environnement
- BTS SAM (Support à l'Action Managériale) option ES (Entreprises de Sécurité)
- Préparation aux concours de recrutement (Gendarmerie Nationale, Police Nationale, Sapeur-Pompier professionnel, administration pénitentiaire ou des douanes)
- Mention complémentaire au Québec (Sécurité privée)
- DEC technique au Québec



Périodes de formation en entreprise



CONTENU DE LA FORMATION

ENSEIGNEMENT PROFESSIONNEL	15h
Sécurité incendie Sécurité publique Sécurité privée PSE (Prévention Santé Environnement) Gestion Chef d'œuvre	
ENSEIGNEMENT GÉNÉRAL	12h
Français Histoire-Géographie Anglais Mathématiques Sciences Physiques Arts Appliqués Éducation Physique et Sportive	
ACCOMPAGNEMENT PERSONNALISÉ	3h
CO-ENSEIGNEMENT	2h

+ Formation Sauveteur Secouriste du Travail



PARTENARIAT POUR LES PFMP

Stage de 4 semaines en entreprise en partenariat avec la CCI de Chemnitz en Allemagne. Préparation spécifique en classe de Terminale (cours d'allemand...) - Places limitées.



PARTENARIAT POUR LES PFMP

- Police Nationale
- Gendarmerie
- SDIS 56 et 29



PARTENARIAT DÉPARTEMENT HSE (Hygiène Sécurité Environnement)

- Préparation spécifique en classe de Terminale pour entrer en BUT HSE



« Dans les métiers de la relation clients, on découvre, on visite, on entretient des liens avec les acteurs économiques du tissu local lorientais ... »



SECTION EUROPÉENNE

Les élèves inscrits en section européenne bénéficient d'1h d'enseignement professionnel en anglais ou espagnol par semaine (vente). La mention européenne apparaîtra sur le diplôme.

LES ATOUTS

- ACTIONS DE FORMATION EN SITUATIONS RÉELLES

LES ATOUTS

- ACTIONS DE FORMATION EN SITUATIONS RÉELLES

SECTION EUROPÉENNE

Les élèves inscrits en section européenne bénéficient d'1h d'enseignement professionnel en anglais ou espagnol par semaine (vente). La mention européenne apparaîtra sur le diplôme.

BAC PRO MDA MÉTIER DE L'ACCUEIL

- J'aime**
- Écouter
 - Dialoguer
 - Échanger

- Je développe des compétences en accueil, gestion, communication pour :**
- Accueillir en face à face
 - Accueillir au téléphone
 - Détecter les besoins
 - Informer l'utilisateur
 - Présenter une offre adaptée
 - Écouter les mécontentements
 - Évaluer la satisfaction d'un client ou d'un usager

- Je deviens**
- Chargé(e) d'accueil
 - Standardiste
 - Télé-conseiller(ère)
 - Agent multiservices d'accueil (hôpitaux)
 - Agent d'accueil touristique
 - Agent d'escalade et d'accompagnement

EN FIN DE LA CLASSE DE PREMIÈRE

- Attestation de réussite intermédiaire

APRÈS LE BAC, JE POURSUIS MES ÉTUDES

- BTS Tourisme
- BTS Support à l'action managériale
- BTS Gestion de la PME

- BTS Comptabilité et Gestion
- BTS Professions immobilières
- BTS Banque, conseiller de clientèle (particuliers)
- BTS MCO (Management Commercial Opérationnel)
- BTS Négociation et Digitalisation de la Relation Client
- BTS Assurance
- DEC Technique au Québec

Périodes de formation en entreprise



CONTENU DE LA FORMATION	
ENSEIGNEMENT PROFESSIONNEL	15h
Gérer l'information et les prestations Gérer l'accueil multicanal Gestion de la fonction d'accueil Satisfaire et fidéliser le public PSE (Prévention Santé Environnement) Économie-Droit Chef d'œuvre	
ENSEIGNEMENT GÉNÉRAL	12h
Français Histoire-Géographie Anglais Espagnol Mathématiques Arts Appliqués Éducation Physique et Sportive	
ACCOMPAGNEMENT PERSONNALISÉ	3h
CO-ENSEIGNEMENT	2h

+ Formation Sauveteur Secouriste du Travail

BAC PRO MCV MÉTIER DU COMMERCE ET DE LA VENTE

Option A : animation et gestion de l'espace commercial

- J'aime**
- Écouter
 - Dialoguer
 - Conseiller

- Je développe des compétences en gestion, animation et vente pour :**
- Participer à l'approvisionnement
 - Vendre, conseiller, fidéliser
 - Participer à l'animation
 - Assurer la gestion commerciale

- Je deviens :**
- Vendeur, vendeur spécialisé
 - Vendeur conseiller
 - Employé de commerce
 - Adjoint du responsable de petites unités commerciales

APRÈS LE BAC, JE POURSUIS MES ÉTUDES

- BTS MCO (Management Commercial Opérationnel)
- BTS Négociation et Digitalisation de la Relation Client
- BTS Commerce International
- BTS Technico-Commercial
- BTS Gestion de la PME

- BTS Comptabilité et Gestion
- BTS Professions immobilières
- BTS Banque, conseiller de clientèle (particuliers)
- BTS Assurance
- Formations professionnelles proposées par les enseignes
- DEC Technique au Québec (Gestion de commerces)

Périodes de formation en entreprise



CONTENU DE LA FORMATION	
ENSEIGNEMENT PROFESSIONNEL	15h
Conseiller la clientèle Vendre et fidéliser Gérer l'espace commercial PSE (Prévention Santé Environnement) Économie-Droit Chef d'œuvre	
ENSEIGNEMENT GÉNÉRAL	12h
Français Histoire-Géographie Anglais Espagnol Mathématiques Arts Appliqués Éducation Physique et Sportive	
ACCOMPAGNEMENT PERSONNALISÉ	3h
CO-ENSEIGNEMENT	2h

+ Formation Sauveteur Secouriste du Travail



L'enseignement supérieur

La continuité d'un parcours de réussite et d'excellence

50 CLASSE PRÉPA CPGE TSI
Filière Technologie et Sciences Industrielles

51 BTS SYSTÈMES NUMÉRIQUES
OPTION A : Informatique et Réseaux

52 BTS FED (Fluides Énergies Domotique)
OPTION A : Génie Climatique et Fluidique
OPTION B : Froid et Conditionnement d'Air

54 Bachelor Science Forensique

57 Apprentissage et alternance des Métiers de l'Énergie

Le campus de l'enseignement supérieur est situé à 15 minutes du centre-ville et des plages et dispose d'un internat. Il accueille près de 210 étudiants et offre la continuité de parcours de réussite et d'excellence, enracinés dans la tradition d'accompagnement du projet de chaque jeune. L'ouverture au monde est un des axes prioritaires de notre établissement. Notre volonté est donc de donner la possibilité à chaque étudiant de découvrir d'autres pays, d'autres cultures, d'autres réalités professionnelles après des séjours linguistiques, des stages en entreprises...

LES ATOUTS POUR CHAQUE JEUNE

- Une entrée réservée
- Un espace détente
- Un accès aux salles de cours par badge
- Une vie étudiante (BDE)

MODALITÉS D'INSCRIPTION

- Toutes les demandes d'inscription en Enseignement Supérieur se font via la plate-forme Parcoursup : <https://www.parcoursup.fr>



CLASSE PRÉPARATOIRE CONTRÔLÉE PAR L'ÉTAT

CPGE TSI

CLASSE PRÉPARATOIRE AUX GRANDES ÉCOLES, FILIÈRE TECHNOLOGIE ET SCIENCES INDUSTRIELLES

Perspectives
D'anciens élèves de Saint Joseph-La Salle de Lorient ont intégré les écoles d'ingénieurs les plus prestigieuses, comme par exemple :

- Les Mines de Paris
- Les Écoles Centrales (Paris, Nantes ..)
- SupAéro Toulouse - Isae
- Sup-Elec
- École Normale Supérieure de Cachan
- L'École Nationale des Arts et Métiers,
- L'École Nationale de l'Aviation Civile de Toulouse
- INSA
- Les écoles du Réseau PolyTech

Les quatre piliers de la formation

- Sciences Industrielles (Génie électrique et Génie mécanique)
- Mathématiques et informatique, intelligence artificielle
- Sciences Physiques
- Français et langue vivante

Les concours
Des concours spécifiques sont réservés aux étudiants de CPGE TSI. Des places leur sont attribuées chaque année dans les écoles d'ingénieurs. Il existe deux banques communes d'épreuves :

- **Concours Centrale** - Supélec : Écoles Centrales (Paris, Lyon, Lille, Nantes) ; Écoles Nationales des Mines (Paris, Saint-Étienne, Nancy) ; École Polytechnique, École Supérieure d'Électricité, École Nationale Supérieure des Arts et Métiers.

• **Concours Commun Polytechnique** : les ENSI, ENS de Cachan... Concours ENAC, Écoles sur dossiers : INSA, Universités de Technologies UTC, UTBM, UTT selon les aptitudes et aspirations de chacun.

Les meilleures écoles réservent exclusivement aux CPGE TSI des places pour leurs cursus en alternance comme Centrale Nantes, INSA Lyon, IMT Atlantique...

ORGANISATION DES ENSEIGNEMENTS	1 ^{ère} année	2 ^e année
Mathématiques	10h	10h
Physique - Chimie	8h	8h
Sciences Industrielles de l'ingénieur	7h	7h
Accompagnement personnalisé	3h	-
Informatique	2h	2h Sem. 1
Français - Philosophie	2h	2h
Anglais	2h	2h
Travaux d'Initiative Personnelle Encadrés (TIPE)	2h	2h
Éducation Physique et Sportive	2h	2h
	37h	34h

LES + DE ST JO

LES ATOUTS DE NOTRE CPGE TSI

- **Cadre de vie et conditions de travail privilégiés : un bâtiment dédié à la Classe Prépa Campus situé à 15 mn du centre-ville et des plages, terrains et salles de sports, internat**
- **Disponibilité de l'équipe enseignante**
- **Accompagnement à l'orientation post-Prépa, coaching pour former aux entretiens**
- **Préparation des étudiants aux concours et/ou à l'alternance**
- **Partenariats avec les écoles d'ingénieurs**



LES ATOUTS
• PARTENARIAT AVEC L'ESNA AVEC QUI LES ÉTUDIANTS PEUVENT SUIVRE UNE OPTION DE CYBERSÉCURITÉ

BTS SNIR

SYSTÈMES NUMÉRIQUES

Option A : informatique et réseaux

L'informatique est une discipline en pleine expansion qui vous permettra des initiatives personnelles originales.

Perspectives
Un technicien supérieur en Informatique et Réseaux s'occupe des postes de développement, de maintenance de systèmes, de configuration de réseaux ou d'applications informatiques caractérisées par un couplage étroit entre le matériel et le logiciel. Selon son expérience, il peut remplir des fonctions de :

- Développeur-programmeur
- Technicien de maintenance de systèmes et réseaux
- Support ou conseiller technique en solutions informatiques

Cursus des candidats

- Terminales générales possédant au moins une de ces 4 spécialités : Mathématiques ou Physique-Chimie ou Sciences de l'Ingénieur ou Numérique et Sciences Informatiques
- Terminale STI2D
- Bac Professionnel SEN ou MELEC
- Étudiants de Licence ou IUT souhaitant se réorienter

Modalités des enseignements
Outre les disciplines d'enseignement général, l'enseignement des disciplines relevant de l'informatique et des réseaux, représente 50% de la grille horaire. Le projet de fin d'étude mené en 2^{ème} année rentre en compte dans l'obtention du diplôme.

Il suppose un travail d'équipe nécessitant autonomie et aptitude à communiquer. Les thèmes de ce projet ont une finalité industrielle et peuvent être menés en coopération avec une entreprise.

- Domaines d'application**
- Programmation
 - Architecture
 - Objets connectés
 - Technologies de l'Internet
 - Systèmes d'exploitation
 - Bases de données
 - Équipements
 - Réseaux
 - Méthodes
 - Informatique embarquée

Immersion
Un stage obligatoire de 6 semaines à 2 mois (si stage à l'étranger) se déroule aux mois de mai et juin la 1^{ère} année et donne lieu à une épreuve orale évaluant les compétences techniques et de communication en anglais. Le stage de technicien a pour objectif la découverte de l'entreprise et ses mécanismes. Il permet par ailleurs la production d'un travail effectif de programmation ou d'intégration de systèmes informatiques. Avec le support de notre **Service "Relations Internationales"**, ce sont plus de 60 étudiants de BTS SNIR qui ont fait leurs stages à l'étranger ces 4 dernières années (Espagne, Québec, Grèce, Belgique, Allemagne, Croatie, Turquie) et qui ont bénéficié de bourses "Erasmus" ou régionales.

ORGANISATION DES ENSEIGNEMENTS	1 ^{ère} année	2 ^e année
Culture générale et expression	3h	3h
Anglais	2h	2h
Mathématiques	3h	3h
ESLA	1h	1h
Sciences Physiques	6h	4h
Informatique et Réseaux	14h	17h
Accompagnement personnalisé	2h	2h
	31h	32h



Le co-enseignement consiste à intervenir au sein d'une même classe à deux enseignants et à dispenser un enseignement technique dans une langue étrangère, l'anglais.



« Dans notre métier, c'est le plein emploi assuré. »

BTS FED A

FLUIDES ÉNERGIES DOMOTIQUE

Option : génie climatique et fluidique

La maîtrise de l'énergie est devenue un enjeu économique et industriel étroitement lié aux problèmes d'environnement. Le BTS FED est une formation pratique qui vous permettra de vous préparer à ces évolutions. Le champ d'activité du technicien supérieur est centré sur les installations CVC : chauffage, ventilation, climatisation dans le bâtiment.

Objectifs

Le technicien en génie climatique devra maîtriser différents domaines tels que l'énergie thermique, l'hydraulique, l'aéraulique, la régulation, la gestion de l'énergie et les réglementations.

La relation avec le client est essentielle également. Il doit avoir le sens du contact, du service, savoir négocier et communiquer. Le technicien supérieur doit être aussi capable de s'adapter aux évolutions technologiques dans les domaines de :

- l'efficacité énergétique
- les énergies renouvelables
- la réhabilitation des bâtiments anciens
- les réglementations environnementales

BTS FED B

FLUIDES ÉNERGIES DOMOTIQUE

Option : froid et conditionnement d'air

Les applications du froid sont multiples depuis la conservation des produits alimentaires, le sport (patinoires), les processus de transformation et d'élaboration de produits, au confort dans les grands ensembles. Le champ d'activité du technicien supérieur est essentiellement centré sur la chaîne du froid et le traitement de l'air (froid commercial, industriel et le conditionnement d'air).

Objectifs

Le technicien supérieur intervient à tous les stades d'une affaire de la conception à la réalisation jusqu'à la maintenance de l'équipement. Il doit définir et représenter les installations en utilisant des logiciels spécifiques, réaliser les schémas, gérer les travaux d'installation, mettre en service et optimiser les équipements. Il sera également amené à conseiller les clients : commerçants de l'alimentaire, restaurateurs, collectivités, mais aussi industriels, services hospitaliers, etc.

Le BTS FED évolue dans un secteur où le développement durable est un souci constant, et participe à la mise en œuvre de solutions techniques qui prennent en compte l'environnement et l'importance des économies d'énergie.

Perspectives

- Bureaux d'études techniques (BET)
- Entreprises d'installation/maintenance
- Fournisseurs /fabricants d'équipements
- Collectivités territoriales

Cursus des candidats

- Terminale générale
- Terminale STI2D
- Bac Professionnel (énergie, électrotechnique)
- Étudiants de 1^{ère} année d'IUT ou de BTS souhaitant se réorienter

Modalités des enseignements

Développer l'autonomie, les connaissances et les compétences tout au long de la formation à partir de projets réels menés par les étudiants.

Exemples de contextes de projets : Hypermarché, station fruitière, industrie agro-alimentaire, cuisine centrale, patinoire, milieu hospitalier...

Immersion

Un stage de conception et de réalisation technique de 6 semaines permet à l'étudiant d'appréhender les contraintes d'organisation et de suivi de chantiers.

Grâce à la charte ERASMUS+, tout étudiant a la possibilité d'effectuer ce stage à l'étranger.

LES + DE ST JO

LES ATOUTS DE NOTRE BTS FED

- Partenariat avec la Marine Nationale avec l'option Énergie nucléaire (enseignement complémentaire hebdomadaire spécifique) avec possibilité d'intégrer la Marine Nationale après son diplôme.
- Possibilité de réaliser la 2^{ème} année en alternance.
- PROJET DE LA RENTRÉE 2023-2024 : possibilité de poursuivre sur un diplôme Bac+3



Plus qu'un outil ou un logiciel, le BIM est une méthode de travail collaborative s'articulant autour d'une maquette numérique du bâtiment qui est une représentation en 3D du projet constituée de centaines (voire de milliers) d'objets contenant de l'information, allant de la composition d'une paroi à la référence exacte d'un radiateur.



BACHELOR SCIENCE FORENSIQUE

Cette formation est le fruit d'un partenariat entre Saint Joseph-La Salle, CY Paris Université et Forensic Consulting France (FCF). Elle est dispensée sur le campus de Lorient.

Le Bachelor Science Forensique, dispensé en une année, a pour objectif d'apporter aux étudiants les outils les plus modernes, pratiques et opérationnels, de compréhension, d'analyse et d'approche de la scène d'infraction dans sa dimension scientifique et juridique. La capacité du Bachelor est de 24 étudiants.

À qui s'adresse la formation ?

- Aux étudiants titulaires d'un diplôme de niveau BAC+2 validé de préférence dans les domaines des Sciences, justifiant de 120 ECTS
- Aux professionnels (cadres et techniciens) en cours de reconversion.

Objectifs de la formation (plus de 800 heures sur 10 mois)

- Acquérir les connaissances et les compétences en Science Forensique
- Maîtriser l'anglais et l'anglais technique
- Posséder une culture européenne
- Avoir un bagage scientifique nécessaire à la compréhension des technologies d'investigation de la PTS (Police Technique et Scientifique)
- Connaître les fondamentaux de la sécurité publique
- Savoir utiliser des outils numériques dans la recherche d'informations et de leur traitement, du matériel aux normes de la police et de la gendarmerie
- Élaborer et conduire un projet en groupe



Équipe pédagogique

L'équipe pédagogique est composée de formateurs du CFC Saint Joseph-La Salle et de professionnels de la société Forensic Consulting France.



Poursuites d'études et immersion professionnelle

- Concours de la police technique et scientifique organisés par le Ministère de l'Intérieur : pour les candidats retenus à l'oral les apports de la formation et les compétences acquises permettront de se démarquer.
- Concours de la fonction publique / Expertises dans divers domaines (la magistrature, les assurances, l'environnement, la biotechnologie, la pharmacologie, la santé, l'hygiène, l'alimentation, la chimie, la génétique, le numérique, etc...) : les personnes avec les compétences auxquelles nous formons auront des profils qui peuvent faire la différence.
- Formations universitaires à CY Paris Université : du fait de notre partenariat, les candidatures des étudiants issus de cette formation seront étudiées en priorité.



Modalités d'admission

Une commission pédagogique examine les candidatures sur dossier et valide le programme de formation individualisée des candidats. Des entretiens ainsi que des tests de positionnement peuvent être organisés.

POUR PLUS D'INFOS, CONTACTEZ :
Madame Vaillant,
responsable de l'enseignement supérieur
resp.sup@stjolorient.fr - 02 97 37 37 99

LES + DE LA FORMATION

- Diplôme universitaire unique en France
- Mise en pratique de la théorie avec de nombreux exercices, des mises en situation concrètes reconstituées, des ateliers, des visites d'institutions...
- Projet tutoré avec l'élaboration d'un mémoire suivi par des professionnels
- Immersion professionnelle avec l'intervention de plus de 40 experts



Le centre de formation

Le développement de la formation par alternance est un enjeu pour les prochaines années. Saint Joseph-La Salle le sait et possède son Centre de Formation Continue et d'Apprentissage labellisé « Lycée des métiers » et certifié « Qualiopi ». Ce dernier propose des formations en apprentissage ou en formation continue dans les métiers de l'énergie et de la criminalistique. À titre d'exemple, plus de 400 techniciens diplômés dans les métiers du froid et de la climatisation sont déjà venus se former à la manipulation des fluides frigorigènes et ont validé leur attestation d'aptitude. Depuis trois ans, le centre de formation de St Jo développe l'apprentissage en partenariat avec le CFA ECB (Centre de Formation Apprentissage de l'Enseignement Catholique de Bretagne), notamment en Bac Pro et en BTS dans les métiers de l'énergie.



UFA CFC
Saint Joseph-La Salle
42 rue de kerguestenen
56100 Lorient





CFC (CENTRE DE FORMATION CONTINUE)

FORMATION SCIENCE FORENSIQUE

Saint Joseph-La Salle Lorient propose aux professionnels une formation en Science Forensique composée de blocs de compétences pouvant être suivis indépendamment les uns des autres dans le cadre de la formation continue.

Les blocs de compétences proposés :

- **BC 3 : SÉCURITÉ PUBLIQUE : 32 h**
Sécurité publique - Présentation générale des institutions policières - Notion de droit pénal. Organisation judiciaire et policière - Psychologie et criminalistique - Partage d'expériences et interventions d'experts
- **BC 4 : GESTION MODERNE DE LA SCÈNE D'INFRACTION : 86 h**
La criminalistique : historique - G.M.S.I. - La photographie et la vidéo - Les normes et protocoles - Rapports techniques, documents et présentation de cas concrets. Exercices pratiques sur des scènes d'infractions reconstituées au plus près de la réalité (sur site et en extérieur)
- **BC 5 : LES TRACES CRIMINALISTIQUES : 113 h**
Accidentologie - Médecine légale - Balistique - Incendie explosion - Attentat - Psychologie criminologie

- **BC 6 : LA MÉDECINE LÉGALE : 35 h**
Médecine légale du vivant, médecine légale du mort. Découverte de cadavre. Levée de corps. Anatomie.
- **BC 7 : INGÉNIERIE CRIMINALISTIQUE : 32 h**
Nouvelles technologies - La balistique (théorie et pratique du tir en stand) - Traitement des images et vidéos. Coordination criminalistique
- **BC 8 : INCENDIE EXPLOSION : 39 h**
Attentats - Accidentologie automobile - Incendie - Explosion

POUR TOUT RENSEIGNEMENT ET CONSTRUIRE VOTRE PARCOURS DE FORMATION, CONTACTEZ :
Madame Vaillant,
responsable de l'enseignement supérieur :
resp.sup@stjlorient.fr - 02 97 37 37 99

FORMATION CERTIFICATIONS



Certificat de qualification professionnelle (CQP)

- CQP Agent d'entretien appareil gaz
- CQP Maintenance industrielle, pompe à chaleur et climatisation



Certification bureau veritas, organisme évaluateur

- Manipulation de fluides frigorigènes Famille 1 à 4
- Recyclage habilitation électrique

POUR TOUT RENSEIGNEMENT, CONTACTEZ :
Monsieur Ménager,
responsable UFA-CFC
menager.pierre@stjlorient.fr - 02 97 37 80 91

UFA (UNITÉ DE FORMATION PAR APPRENTISSAGE)

APPRENTISSAGE ET ALTERNANCE

BAC PRO MEE



Public concerné

- Élèves de BAC Professionnels industriels
- Demandeurs d'emploi de < de 29 ans de niveau IV



Qualités requises

- Intérêt pour les nouvelles technologies, l'innovation et les énergies renouvelables
- Aimer être acteur : assembler, câbler, programmer, dépanner
- Avoir le sens de la relation client
- Être autonome



Contenu de la formation selon les profils

- Enseignement général : Mathématiques, Sciences Physiques, Anglais, Français, Histoire-Géographie, Arts appliqués, EPS, accompagnement personnalisé (formation SST)
- Enseignement professionnel : technologie, étude et conception de systèmes, réalisation, contrôle et maintenance d'installations, PSE (Prévention Santé Environnement), économie-gestion



Débouchés

- Chauffagiste ou frigoriste, technicien de maintenance, metteur au point, chef d'équipe ou de chantier, créateur ou repreneur d'entreprise



Poursuite d'études

- BTS FED (Fluides Énergies Domotique)
- BTS Technico-Commercial

BAC PRO MELEC



Public concerné

- Élèves de 1^{ère} Professionnelle MELEC



Qualités requises

- Intérêt pour les nouvelles technologies, l'innovation et les énergies renouvelables
- Aimer être acteur : assembler, câbler, programmer, dépanner
- Avoir le sens de la relation client
- Être autonome



Contenu de la formation selon les profils

- Enseignement général : Mathématiques, Sciences Physiques, Anglais, Français, Histoire-Géographie, Arts appliqués, EPS, accompagnement personnalisé (formation SST)
- Enseignement professionnel : études et réalisations d'installations électriques, industrielles et tertiaires, gestion de chantiers, contrôle et maintenance d'installations, PSE (Prévention Santé Environnement), économie-gestion



Débouchés

- Électricien du bâtiment, électricien industriel, metteur au point, chef d'équipe ou de chantier, créateur ou repreneur d'entreprise



Poursuite d'études

- BTS Électrotechnique
- BTS FED (Fluides Énergies Domotique)
- BTS Technico-Commercial

BTS FED, OPTIONS A ET B

Option A : génie climatique et fluidique
Option B : froid et conditionnement d'air



Public concerné

- Étudiants de 1^{ère} année de BTS FED (option A ou B)
- Étudiants de 1^{ère} année d'IUT souhaitant se réorienter pouvant justifier un BAC+1
- Demandeurs d'emploi de < de 29 ans de niveau IV minimum + 1 an de formation



Qualités requises

- Maîtriser différents domaines comme l'énergie thermique, hydraulique, aérodynamique, acoustique, la maintenance...
- Savoir s'adapter aux évolutions technologiques, réglementaires et normatives en énergie et environnement
- Avoir le sens de la relation



Contenu de la formation

- Enseignement général (19h/semaine) : mathématiques, physique-chimie, anglais, expression et culture générale, communication technique et commerciale, accompagnement personnalisé
- Enseignement professionnel (16h/semaine) : étude de systèmes, interventions sur les systèmes Fluides Énergies Domotique, épreuve professionnelle de synthèse (conduite de projet, rapport d'activités en milieu professionnel)



Débouchés

- Technicien supérieur en bureau d'études techniques, en entreprises d'installation/maintenance, chez un fabricant d'équipements ou en collectivités



Poursuite d'études

- Diplôme Bac+3 (en projet d'ouverture en 2023-2024)



Démarches

- Inscriptions au UFA-CFC St Joseph-La Salle Lorient
- Recherche d'entreprises
- Contrat d'apprentissage
- Contrat de professionnalisation (promotion par l'alternance)

POUR TOUT RENSEIGNEMENT, CONTACTEZ :
Monsieur Ménager,
responsable UFA-CFC
menager.pierre@stjlorient.fr - 02 97 37 80 91

LABEL QUALYCÉE : UN GAGE DE QUALITÉ

L'établissement, entré dans la démarche depuis 2004, a été labellisé "Qualycée" par le Conseil Régional de Bretagne en 2011, reconduit en 2014, 2017 et 2020. Depuis plus de 15 ans, le comité de pilotage n'a cessé de **construire un système qualité basé sur la norme ISO 9001** - utilisée dans les entreprises - et de **faire participer tous les jeunes et les adultes à une véritable démarche d'amélioration continue**. De nombreuses **actions concrètes** ont permis d'améliorer la prise en compte de l'environnement, les conditions de vie de nos jeunes, notre communication, et bien sûr la sécurité dans l'établissement. Ces axes de progrès sont portés par la charte Qualycée.



CHARTRE QUALITÉ
L'ensemble scolaire Saint Joseph-La Salle Lorient poursuit son engagement dans cette démarche qui mobilise la participation de tous autour de 5 axes prioritaires :

MODALITÉS D'INSCRIPTION

TARIFS ANNUELS (APPLIQUÉS SUR L'ANNÉE 2022-2023)	Tarif de base	ou l'un des tarifs intégrant une contribution volontaire		
	TARIF A	TARIF B	TARIF C	TARIF D
Collège - classes de 6 ^{ème} 5 ^{ème} 4 ^{ème} *	590 €	660 €	730 €	770 €
Collège - classe de 3 ^{ème}	440 €	510 €	580 €	620 €
Lycée d'Enseignement Général et Technologique	630 €	720 €	790 €	900 €
Lycée professionnel (hors Métiers De la Sécurité)	630 €	720 €	790 €	900 €
Filière Métiers De la Sécurité	850 €	940 €	1020 €	1170
Enseignement Supérieur (BTS - CPGE)	1030 €	1110 €	1190 €	1450

* Dont 150 € au titre du forfait numérique (voir p.17)

DEMI-PENSION ET INTERNAT	TARIFS
Forfait ½ pension 4 repas par semaine	820 €
Forfait ½ pension 5 repas par semaine	1030 €
Repas à l'unité acheté à l'accueil	6,40 € le ticket
Internat du lundi au vendredi (pension complète + chambre)	3310 €
Internat du dimanche soir après dîner au vendredi (pension complète + chambre)	3650 €

NOUVEAU ! Depuis janvier 2022, les demandes d'inscriptions sont possibles en ligne sur notre site internet : www.st-joseph-lorient.org en cliquant sur l'onglet « Pour s'inscrire » ou au secrétariat de l'établissement (ouvert du lundi au vendredi de 7h45 à 18h00). Avant l'admission définitive, vous pourrez rencontrer un des responsables de l'établissement. Les inscriptions dans l'enseignement supérieur se font exclusivement via la plateforme nationale PARCOURSUP.

RÉSULTATS AUX EXAMENS

	2019-2020	2020-2021	2021-2022
ENSEIGNEMENT SUPÉRIEUR			
BTS Fluides Énergie Environnement option A Génie Climatique	100 %	100 %	100 %
BTS Fluides Énergie Environnement option B Génie Frigorifique	100 %	100 %	92,86 %
BTS Systèmes Numériques option A Informatique et Réseaux	100 %	100 %	85,71 %
BACCALAURÉATS			
Bac Général	100 %	99 %	100 %
Bac technologique STI2D	100 %	100 %	100 %
Technicien de Réalisation de Produits Mécaniques	100 %	100 %	90,48 %
Installateur en Chauffage, Climatisation des Énergies Renouvelables	91,67 %	100 %	76,47 %
Métiers du Froid et des Énergies Renouvelables	100 %	100 %	80 %
Technicien Métiers de l'Électricité et de ses Environnements Connectés	100 %	100 %	100 %
Technicien Maintenance des Systèmes de Production Connectés	100 %	100 %	90 %
Métiers du Commerce et de la Vente	100 %	96,15 %	100 %
Métiers De l'Accueil	100 %	94,12 %	94,44 %
Métiers De la Sécurité	100 %	95,24 %	100 %
ATTESTATIONS DE RÉUSSITE INTERMÉDIAIRES	99,29 %	98,23 %	100 %
CAP			
Électricien	93,30 %	91,70 %	100 %
Conducteur d'Installations de Production	100 %	90,90 %	90,90 %
Monteur en Installations Thermiques	100 %	100 %	100 %
Monteur en Installations Sanitaires	100 %	60 %	100 %
DIPLOME NATIONAL DU BREVET / CFG			
CFG	100 %	100 %	100 %
Brevet série générale	97,52 %	97 %	96 %
Brevet série professionnelle	97,62 %	94 %	98 %
FORMATION CONTINUE - APPRENTISSAGE			
Bachelor Science Forensique	-	100 %	100 %
Bac Pro ICCER	100 %	100 %	100 %
BTS FED GCF	100 %	100 %	100 %
CQP AEAG + MI PAC CLIM	100 %	90 %	100 %

En juin 2022, le taux moyen de réussite aux 25 diplômes préparés a été de 96 % (taux moyen de mention : 74 %).



TAXE D'APPRENTISSAGE

Choisissez Saint Joseph - La Salle / LORIENT

Vous êtes entrepreneur...

Vous pouvez choisir le bénéficiaire de votre impôt...

Vous êtes parents d'élèves et votre entreprise verse la taxe d'apprentissage.

Vous pouvez flécher cet impôt obligatoire qu'est la taxe d'apprentissage vers notre établissement.

NOUS FORMONS VOS COLLABORATEURS DE DEMAIN

Le lycée Saint Joseph-La Salle Lorient forme des centaines de jeunes tous les ans. Nos formations diversifiées nécessitent des installations importantes, complexes et coûteuses. Afin de réussir cette mission, il est possible de nous aider en confiant à notre lycée professionnel et technologique les 13% de votre taxe d'apprentissage*.

* Exemple : Une entreprise qui doit 100 € de taxe d'apprentissage, versera 87 € à l'URSSAF et 13 € directement à un établissement d'enseignement professionnel et/ou technologique comme Saint Joseph-La Salle Lorient.

POUR VERSER VOTRE TAXE

Vous pouvez nous verser directement 13% de votre taxe d'apprentissage en complétant le bordereau de versement disponible sur notre site internet www.st-joseph-lorient.org. Tout versement fera l'objet d'un reçu libératoire.

Pour plus d'informations, vous pouvez contacter Yann Guyomard, gestionnaire de l'établissement, qui se tient à votre disposition au :

 : 02 97 37 24 48

 : servicegestion@stjlorient.fr

Portes ouvertes 2023

NOUS VOUS ACCUEILLONS DANS L'ÉTABLISSEMENT :

Collège (entrée 6^{ème})

Mardi 24 janvier, jeudi 26 janvier et vendredi 27 janvier
16h30 - 19h00

Enseignement supérieur

Vendredi 3 février - 16h30 - 19h00

Ensemble de l'établissement

Vendredi 3 mars - 16h30 - 19h00

Samedi 4 mars - 9h00 - 13h00

RDV de l'orientation du Lycée professionnel

Vendredi 2 juin - 16h30 - 19h00

Merci

de participer à la formation de vos futurs collaborateurs.

LE DIRECTEUR

